

鹿児島県内の公共工事動向(23年10月分)

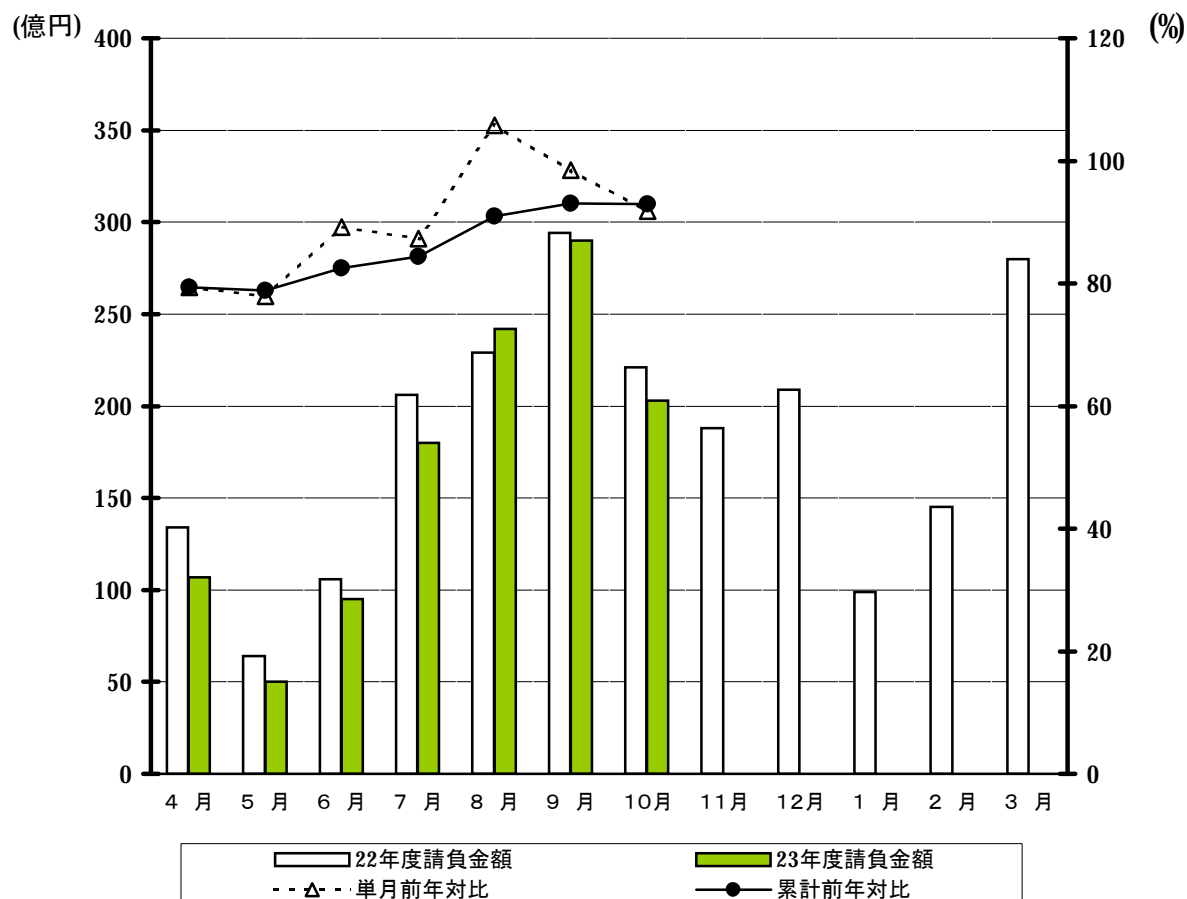
西日本建設業保証株式会社
鹿児島支店

1. 全般の状況

(単位:百万円, %)

	10月				累計			
	件数	前年対比	請負金額	前年対比	件数	前年対比	請負金額	前年対比
23年度	777	93.3	20,310	91.8	3,849	98.2	116,907	92.9
22年度	833	81.8	22,133	59.2	3,918	81.0	125,847	83.4
21年度	1,018	111.6	37,376	131.7	4,838	123.6	150,922	115.6
20年度	912	116.6	28,383	112.1	3,915	95.4	130,558	92.3
19年度	782	91.9	25,311	93.5	4,104	91.3	141,437	93.0

月別請負金額の推移、単月・累計の前年対比

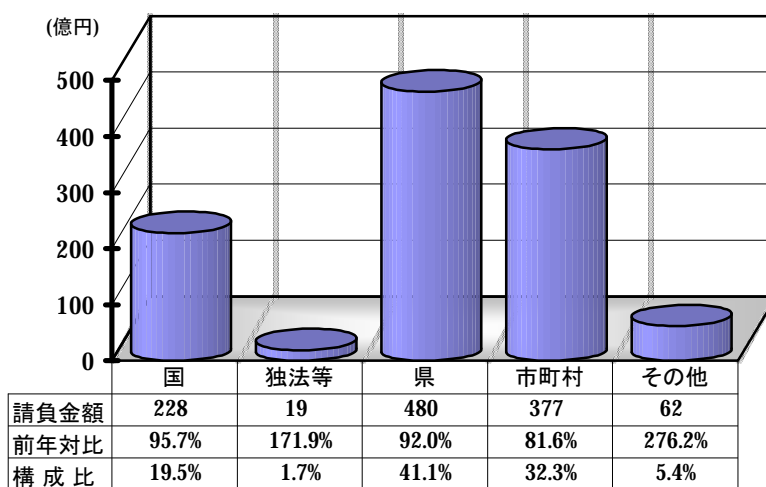


2. 発注者別の状況

(単位:百万円, %)

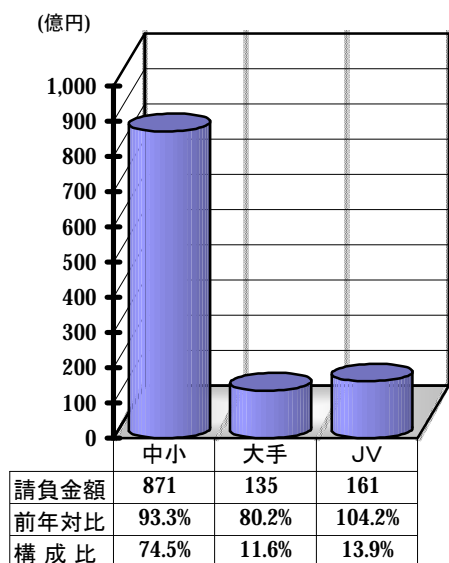
	10月		累計	
	請負金額	前年対比	請負金額	前年対比
国	3,726	101.3	22,863	95.7
独立行政法人等	0	—	1,950	171.9
県	8,942	95.1	48,069	92.0
市町村	7,468	96.2	37,753	81.6
その他	172	14.6	6,270	276.2
合計	20,310	91.8	116,907	92.9

(累計 単位:億円)



3. 資本金別の状況(累計)

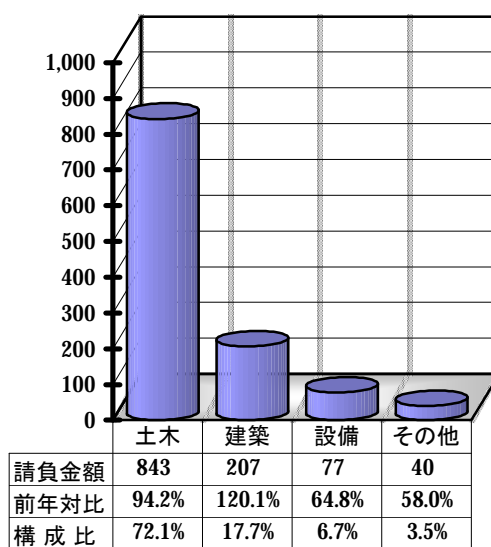
(累計 単位:億円)



4. 工種別の状況(累計)

(億円)

(累計 単位:億円)



5. 地区別の状況(累計)

(累計 単位:百万円, %)

地区	請負金額	前年対比	発注者	請負金額	前年対比	地区	請負金額	前年対比	発注者	請負金額	前年対比	
鹿児島地区	22,340	90.9	国	5,780	177.1	栗野地区	1,396	127.6	国	309	590.8	
			独法等	1,692	484.7				独法等	151	42.5	
			県	5,127	69.9				県	291	92.7	
			市町村	9,670	73.7				市町村	644	181.0	
			その他	69	14.0				その他	0	—	
指宿地区	2,644	95.9	国	60	720.0	加治木地区	7,650	113.9	国	1,601	226.2	
			独法等	0	—				独法等	0	—	
			県	927	67.6				県	2,536	86.5	
			市町村	1,620	117.7				市町村	3,384	124.0	
			その他	35	<				その他	127	<	
加世田地区	6,447	111.1	国	330	221.8	曾於地区	8,045	78.6	国	3,041	60.9	
			独法等	0	—				独法等	0	—	
			県	3,081	104.7				県	3,102	84.7	
			市町村	2,743	106.5				市町村	1,836	125.1	
			その他	293	212.4				その他	64	56.1	
日置地区	3,497	129.5	国	0	—	鹿屋地区	8,719	79.9	国	2,605	99.5	
			独法等	88	<				独法等	0	—	
			県	1,330	97.6				県	3,764	73.4	
			市町村	2,059	159.1				市町村	2,349	75.6	
			その他	19	<				その他	0	—	
川内地区	11,338	99.0	国	2,633	100.3	大根占地区	2,262	119.6	国	93	559.6	
			独法等	0	—				独法等	0	—	
			県	3,396	87.7				県	1,192	94.5	
			市町村	1,939	39.4				市町村	657	107.2	
			その他	3,367	8,440.7				その他	319	<	
宮之城地区	3,046	47.1	国	580	16.3	熊毛地区	7,633	89.7	国	100	30.8	
			独法等	0	—				独法等	17	80.2	
			県	2,020	82.5				県	4,677	89.2	
			市町村	445	96.7				市町村	1,315	55.5	
			その他	0	—				その他	1,523	278.7	
出水地区	6,038	99.1	国	1,050	73.9	大島地区	24,745	98.1	国	4,356	114.3	
			独法等	0	—				独法等	0	—	
			県	3,010	123.5				県	13,114	115.5	
			市町村	1,869	86.1				市町村	6,934	75.5	
			その他	109	181.1				その他	339	39.7	
伊佐地区	1,100	77.0	国	320	111.1							
			独法等	0	—							
			県	495	82.1							
			市町村	284	53.0							
			その他	0	—							

※各地区は、工事場所により区分しております。

鹿児島地区：鹿児島市、三島村、十島村
 指宿地区：指宿市
 加世田地区：枕崎市、南さつま市、南九州市
 日置地区：日置市、いちき串木野市
 川内地区：薩摩川内市
 宮之城地区：さつま町
 出水地区：阿久根市、出水市、長島町
 伊佐地区：伊佐市

栗野地区：湧水町
 加治木地区：霧島市、始良市
 曾於地区：曾於市、志布志市、大崎町
 鹿屋地区：鹿屋市、垂水市、東串良町、肝付町
 大根占地区：錦江町、南大隅町
 熊毛地区：西之表市、中種子町、南種子町、屋久島町
 大島地区：奄美市、瀬戸内町、喜界町、徳之島町、天城町、伊仙町、和泊町、知名町、与論町、龍郷町、大和村、宇検村

発注者別前払金保証実績表

表3

平成23年10月分

鹿児島

発注者	当 月			前年対比(当月)			累 計			(件, 百万円, %) 前年対比(累計)		
	件 数	請負額	保証額	件 数	請負額	保証額	件 数	請負額	保証額	件 数	請負額	保証額
九州地方整備局	13	2,405	679	44.8	89.0	62.8	127	15,515	5,583	78.4	92.4	83.6
国土交通省大臣官房	0	0	0	-	-	-	1	49	19	<	<	<
国土地理院	0	0	0	-	-	-	1	11	3	<	<	<
航空局	0	0	0	-	-	-	4	223	85	200.0	186.3	186.3
九州農政局	16	969	381	114.3	112.8	111.6	59	4,291	1,677	78.7	90.4	90.4
九州森林管理局	9	227	86	300.0	263.5	258.0	44	1,453	561	112.8	111.0	108.3
九州財務局	0	0	0	-	-	-	2	62	24	100.0	221.0	220.6
九州防衛局	1	16	1	100.0	84.5	15.1	11	1,147	438	100.0	171.8	165.2
国立療養所	2	81	32	<	<	<	2	81	32	<	<	<
環境省	1	26	10	<	<	<	1	26	10	33.3	18.8	19.6
国 計	42	3,726	1,191	87.5	101.3	81.1	252	22,863	8,437	84.8	95.7	89.3
独) 都市再生機構九州	0	0	0	-	-	-	2	138	55	<	<	<
西日本高速道路九州	0	0	0	-	-	-	5	328	67	83.3	38.3	36.7
独) 宇宙航空研究開発	0	0	0	-	-	-	1	17	7	100.0	80.2	80.2
国立大学法人	0	0	26	-	-	86.7	4	1,465	612	80.0	786.7	681.4
独立行政法人等 計	0	0	26	-	-	40.1	12	1,950	742	75.0	171.9	239.2
本庁	16	271	105	200.0	173.0	174.2	38	1,033	440	82.6	57.1	61.1
鹿児島地域振興局	35	1,070	452	68.6	72.5	75.5	204	5,276	2,221	84.6	83.4	87.7
南薩地域振興局	36	932	398	109.1	132.0	141.9	160	3,523	1,499	96.4	91.3	91.0
北薩地域振興局	65	2,124	884	83.3	97.7	101.9	222	8,100	3,373	86.4	98.3	100.8
姶良・伊佐地域振興局	27	467	184	56.3	42.0	41.3	167	3,192	1,370	104.4	87.7	91.7
大隅地域振興局	39	1,186	492	62.9	64.1	62.2	264	7,422	3,116	80.0	79.7	80.6
熊毛支庁	16	574	229	88.9	155.1	155.8	148	4,466	1,791	95.5	89.9	85.8
大島支庁	64	1,841	731	130.6	156.7	155.5	403	12,471	5,129	117.2	112.2	111.5
教育委員会	14	388	155	116.7	277.5	277.4	75	2,157	861	131.6	83.2	70.6
警察本部	2	85	41	22.2	35.6	43.6	18	393	164	90.0	107.2	112.6
鹿児島県その他	0	0	0	-	-	-	2	30	11	100.0	113.1	113.2
鹿児島県 計	314	8,942	3,675	85.3	95.1	96.3	1,701	48,069	19,979	95.7	92.0	92.2
都道府県 計	314	8,942	3,675	85.3	95.1	96.3	1,701	48,069	19,979	95.7	92.0	92.2
鹿児島市	104	1,972	802	98.1	88.5	89.1	438	9,427	3,909	85.4	73.2	76.0
三島村	0	0	0	-	-	-	2	242	72	28.6	96.6	99.1

(件, 百万円, %)

発注者	当 月			前年対比(当月)			累 計			前年対比(累計)		
	件 数	請負額	保証額	件 数	請負額	保証額	件 数	請負額	保証額	件 数	請負額	保証額
鹿児島地区 計	104	1,972	802	98.1	88.5	89.1	440	9,670	3,982	84.6	73.7	76.3
指宿市	14	240	95	140.0	113.9	114.8	58	1,620	644	101.8	117.7	117.8
指宿地区 計	14	240	95	140.0	113.9	114.8	58	1,620	644	101.8	117.7	117.8
枕崎市	5	31	12	125.0	12.8	13.5	37	476	188	97.4	63.5	70.4
南さつま市	16	330	132	100.0	129.9	130.6	52	1,268	487	115.6	150.7	156.8
南九州市	10	134	51	90.9	95.6	97.2	47	998	370	104.4	101.5	85.9
加世田地区 計	31	496	195	100.0	77.4	79.6	136	2,743	1,046	106.3	106.5	103.6
日置市	16	200	81	145.5	166.0	169.6	77	1,191	485	142.6	142.0	145.3
いちき串木野市	8	99	41	114.3	161.8	168.7	65	868	338	127.5	190.6	185.4
日置地区 計	24	300	122	133.3	164.6	169.3	142	2,059	823	135.2	159.1	159.5
薩摩川内市	23	341	135	57.5	65.6	63.9	112	1,939	813	80.0	39.4	65.5
川内地区 計	23	341	135	57.5	65.6	63.9	112	1,939	813	80.0	39.4	65.5
さつま町	13	244	97	92.9	117.4	117.2	23	445	177	79.3	96.7	96.8
宮之城地区 計	13	244	97	92.9	117.4	117.2	23	445	177	79.3	96.7	96.8
阿久根市	6	129	51	150.0	119.2	119.5	13	281	111	68.4	45.5	46.5
出水市	9	143	61	75.0	68.0	73.5	52	769	311	80.0	71.1	72.5
長島町	12	263	104	300.0	322.1	321.2	40	817	309	142.9	173.8	172.2
出水地区 計	27	536	217	135.0	133.7	136.6	105	1,869	732	93.8	86.1	86.2
伊佐市	3	24	9	300.0	416.6	417.4	17	284	112	70.8	53.0	53.0
伊佐地区 計	3	24	9	300.0	416.6	417.4	17	284	112	70.8	53.0	53.0
湧水町	5	118	45	250.0	536.0	703.1	19	644	254	316.7	181.0	239.6
栗野地区 計	5	118	45	250.0	536.0	703.1	19	644	254	316.7	181.0	239.6
霧島市	19	358	151	95.0	65.2	68.6	105	2,450	952	102.9	105.7	102.0
始良市	6	40	14	85.7	43.3	33.7	46	934	368	143.8	227.1	224.0
加治木地区 計	25	399	165	92.6	62.0	63.0	151	3,384	1,321	112.7	124.0	120.3
曾於市	17	355	141	121.4	133.0	133.2	62	1,239	491	167.6	200.1	199.9
志布志市	6	76	30	66.7	53.5	53.3	34	503	200	85.0	69.6	69.6

(件, 百万円, %)

発注者	当 月			前年対比(当月)			累 計			前年対比(累計)		
	件 数	請負額	保証額	件 数	請負額	保証額	件 数	請負額	保証額	件 数	請負額	保証額
大崎町	0	0	0	-	-	-	8	93	37	72.7	74.5	75.0
曾於地区 計	23	432	171	95.8	103.8	103.8	104	1,836	729	118.2	125.1	125.0
鹿屋市	17	242	95	188.9	115.2	113.1	80	1,535	606	106.7	64.7	64.8
垂水市	4	33	13	80.0	73.0	72.5	16	238	93	61.5	60.7	60.5
東串良町	6	71	28	600.0	<	<	25	219	86	138.9	124.2	124.7
肝付町	7	64	25	700.0	155.4	153.9	30	356	117	300.0	214.1	180.6
鹿屋地区 計	34	411	161	212.5	135.6	133.7	151	2,349	904	117.1	75.6	73.8
錦江町	3	23	9	60.0	24.7	32.7	25	402	160	100.0	91.6	122.7
南大隅町	2	58	23	50.0	55.2	55.3	13	254	101	130.0	146.6	146.3
大根占地区 計	5	82	32	55.6	40.8	46.2	38	657	262	108.6	107.2	130.9
西之表市	2	39	15	50.0	35.7	35.7	9	117	71	64.3	15.7	23.9
中種子町	4	41	16	200.0	72.5	79.4	16	445	176	114.3	229.2	240.4
南種子町	4	43	15	80.0	69.0	63.1	16	527	208	145.5	51.3	65.3
屋久島町	3	50	20	75.0	80.9	81.1	10	224	89	52.6	56.6	56.6
熊毛地区 計	13	175	67	86.7	59.7	59.5	51	1,315	545	87.9	55.5	64.2
奄美市	13	443	177	59.1	102.8	140.6	82	2,446	944	117.1	141.5	183.9
瀬戸内町	9	198	79	225.0	766.9	<	34	758	285	154.5	171.5	242.9
喜界町	7	148	59	140.0	126.2	168.2	18	677	250	69.2	76.8	94.6
徳之島町	8	113	45	114.3	94.2	107.6	25	347	138	166.7	49.8	62.8
天城町	6	121	47	85.7	111.0	145.1	19	308	121	67.9	21.4	28.1
伊仙町	4	92	35	<	<	<	15	303	117	250.0	17.7	23.1
和泊町	2	28	11	33.3	34.7	25.8	16	182	78	106.7	52.6	48.2
知名町	0	0	0	-	-	-	8	506	163	47.1	45.4	49.2
与論町	5	59	23	250.0	218.2	218.7	10	197	78	166.7	108.1	107.7
龍郷町	11	284	112	550.0	681.6	902.7	40	824	308	363.6	233.8	291.7
大和村	2	67	23	100.0	272.5	326.4	10	178	66	142.9	134.1	168.2
宇検村	5	136	53	100.0	189.9	252.3	11	201	74	122.2	140.4	198.5
大島地区 計	72	1,695	669	102.9	114.5	143.1	288	6,934	2,629	124.1	75.5	93.5
市町村 計	416	7,468	2,992	103.2	96.2	100.8	1,835	37,753	14,980	102.1	81.6	89.9
補助法人	1	82	24	50.0	15.0	99.0	9	255	85	75.0	23.3	47.4
鹿児島県住宅供給公社	0	0	0	-	-	-	1	19	3	<	<	<

(件, 百万円, %)

発注者	当 月			前年対比(当月)			累 計			前年対比(累計)		
	件 数	請負額	保証額	件 数	請負額	保証額	件 数	請負額	保証額	件 数	請負額	保証額
地方道路公社	0	0	0	-	-	-	4	58	23	133.3	171.1	170.9
土地開発公社	0	0	0	-	-	-	1	15	4	<	<	<
その他の地方公社	3	77	31	60.0	21.5	21.5	14	4,010	1,603	233.3	<	<
森林組合・連合会	0	0	0	-	-	-	1	11	4	<	<	<
その他の事務組合	1	11	3	50.0	4.5	3.3	19	1,900	743	271.4	340.0	333.8
その他の公共的団体 計	5	172	59	55.6	14.6	21.5	49	6,270	2,468	163.3	276.2	430.3
合 計	777	20,310	7,945	93.3	91.8	92.4	3,849	116,907	46,609	98.2	92.9	95.8

大型工事明細一覧

(請負金額 対象額: 300 百万円以上)
平成 23 年 10 月分
(百万円)

発注者名	工事名称	請負総額	対象額	着工日 完成日	工事場所
九州地整	鹿児島3号新武岡トンネル新設(2期)工事	4,931	1,223	22. 3. 30 24. 12. 25	鹿児島県 鹿児島市
九州地整	鹿児島3号川内川橋上部工工事	1,138	657	22. 9. 22 24. 3. 31	鹿児島県 薩摩川内市
九州農政	沖永良部農業水利事業地下ダム止水壁(10工区)建設工事	714	591	23. 9. 29 25. 2. 4	鹿児島県 知名町