

鹿児島県内の公共工事動向(25年8月分)

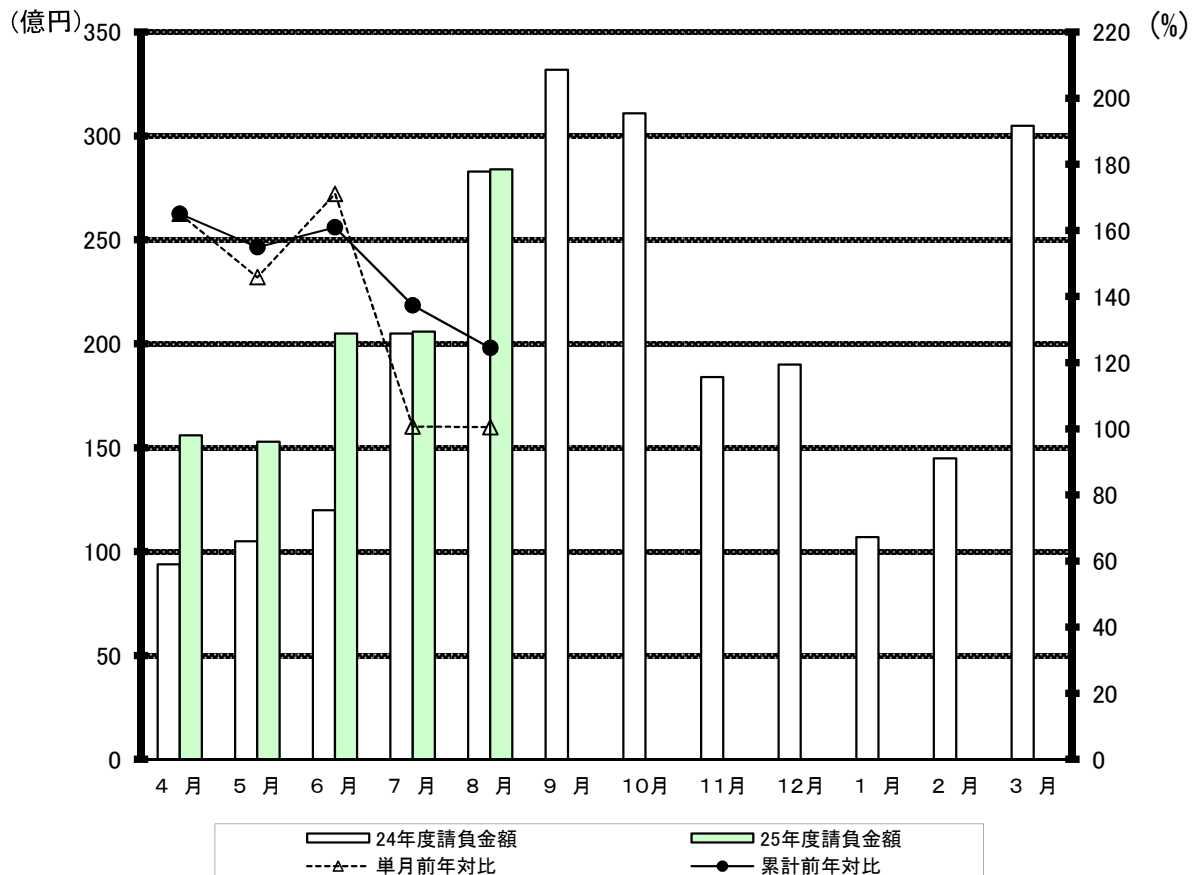
西日本建設業保証株式会社
鹿児島支店

1. 全般の状況

(単位:百万円, %)

	8 月				累 計			
	件 数	前年対比	請負金額	前年対比	件 数	前年対比	請負金額	前年対比
25年度	832	130.4	28,450	100.5	2,809	131.1	100,624	124.5
24年度	638	91.0	28,314	116.8	2,142	101.4	80,829	119.6
23年度	701	104.0	24,238	105.8	2,112	98.5	67,593	91.0
22年度	674	87.0	22,906	96.0	2,144	79.5	74,254	94.4
21年度	775	126.0	23,852	113.5	2,696	127.7	78,662	110.8

月別請負金額の推移、単月・累計の前年対比

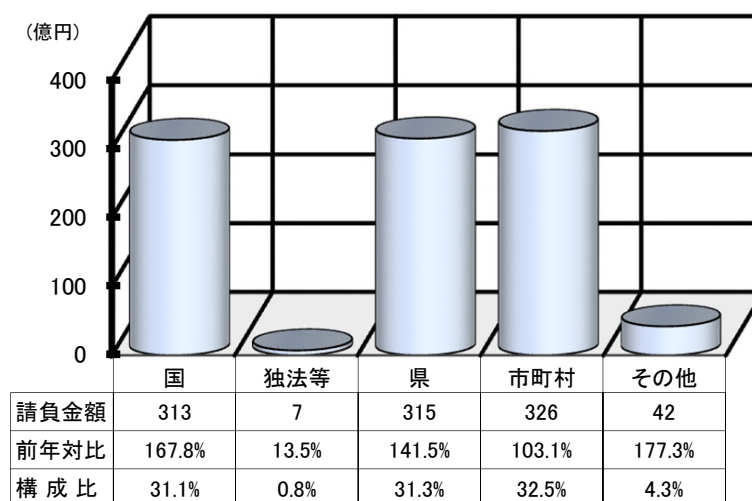


2. 発注者別の状況

(単位:百万円, %)

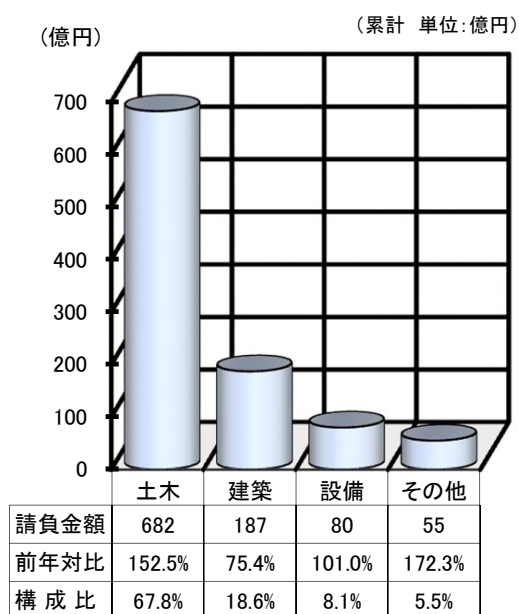
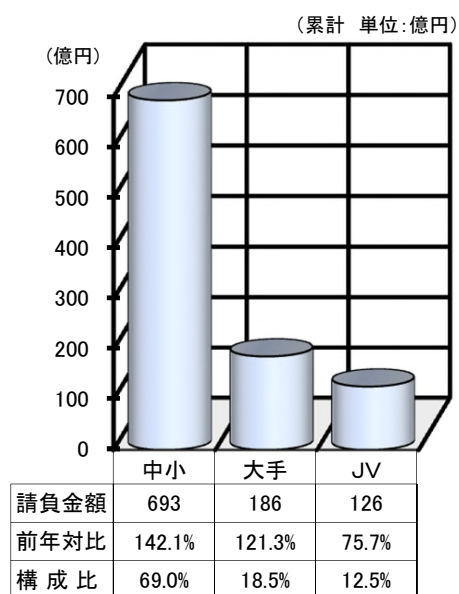
	8 月		累 計	
	請負金額	前年対比	請負金額	前年対比
国	7,848	194.2	31,346	167.8
独立行政法人等	184	32.3	777	13.5
県	10,151	126.4	31,542	141.5
市町村	9,154	58.7	32,672	103.1
その他	1,111	1,293.0	4,285	177.3
合 計	28,450	100.5	100,624	124.5

(累計 単位:億円)



3. 資本金別の状況(累計)

4. 工種別の状況(累計)



5. 地区別の状況(累計)

(累計 単位:百万円, %)

地区	請負金額	前年対比	発注者	請負金額	前年対比	地区	請負金額	前年対比	発注者	請負金額	前年対比	
鹿児島地区	16,919	62.9	国	5,221	93.1	栗野地区	871	317.5	国	232	169.2	
			独法等	52	1.1				独法等	300	<	
			県	3,149	136.3				県	212	1,317.4	
			市町村	7,778	55.3				市町村	126	104.4	
			その他	717	1,500.5				その他	0	—	
指宿地区	1,883	285.5	国	134	239.9	加治木地区	9,378	165.4	国	664	138.6	
			独法等	0	—				独法等	90	25.6	
			県	314	267.8				県	2,374	153.1	
			市町村	748	170.6				市町村	6,018	183.0	
			その他	685	1,444.6				その他	230	<	
加世田地区	6,124	149.1	国	360	250.0	曾於地区	9,815	160.1	国	5,502	158.0	
			独法等	0	—				独法等	116	—	
			県	1,999	200.2				県	2,349	178.1	
			市町村	2,323	258.3				市町村	1,536	114.6	
			その他	1,440	69.8				その他	311	—	
日置地区	3,496	187.3	国	280	<	鹿屋地区	11,043	155.0	国	5,207	185.5	
			独法等	86	<				独法等	53	18.7	
			県	1,467	298.5				県	2,584	142.3	
			市町村	1,662	121.5				市町村	2,795	126.3	
			その他	0	—				その他	403	<	
川内地区	7,237	185.6	国	2,922	254.8	大根占地区	805	62.3	国	0	—	
			独法等	0	—				独法等	0	—	
			県	2,465	187.0				県	584	61.0	
			市町村	1,739	137.0				市町村	220	72.8	
			その他	109	67.3				その他	0	—	
宮之城地区	6,419	336.1	国	5,083	578.9	熊毛地区	3,981	136.9	国	266	<	
			独法等	0	—				独法等	9	3.4	
			県	772	149.0				県	2,373	104.0	
			市町村	496	96.6				市町村	1,232	350.4	
			その他	67	<				その他	99	—	
出水地区	6,727	217.9	国	1,734	213.5	大島地区	14,527	103.1	国	3,186	107.8	
			独法等	0	—				独法等	68	<	
			県	2,952	483.5				県	7,378	99.0	
			市町村	1,985	120.9				市町村	3,748	101.8	
			その他	54	243.0				その他	145	2,211.4	
伊佐地区	1,393	154.1	国	547	383.4							
			独法等	0	—							
			県	565	106.6							
			市町村	260	157.0							
			その他	19	29.9							

※各地区は、工事場所により区分しております。

鹿児島地区：鹿児島市、三島村、十島村
 指宿地区：指宿市
 加世田地区：枕崎市、南さつま市、南九州市
 日置地区：日置市、いちき串木野市
 川内地区：薩摩川内市
 宮之城地区：さつま町
 出水地区：阿久根市、出水市、長島町
 伊佐地区：伊佐市

栗野地区：湧水町
 加治木地区：霧島市、始良市
 曾於地区：曾於市、志布志市、大崎町
 鹿屋地区：鹿屋市、垂水市、東串良町、肝付町
 大根占地区：錦江町、南大隅町
 熊毛地区：西之表市、中種子町、南種子町、屋久島町
 大島地区：奄美市、瀬戸内町、喜界町、徳之島町、天城町、伊仙町、和泊町、知名町、与論町、龍郷町、大和村、宇検村

発注者別前払金保証実績表

表3

平成25年 8月分

鹿児島

(件、百万円、%)

発注者	当 月			前年対比(当月)			累 計			前年対比(累計)		
	件 数	請負額	保証額	件 数	請負額	保証額	件 数	請負額	保証額	件 数	請負額	保証額
九州地方整備局	25	5,971	2,193	108.7	200.9	185.1	161	24,628	9,719	183.0	184.7	189.6
国土地理院	0	0	0	-	-	-	1	23	7	<	<	<
航空局	2	57	20	100.0	77.6	70.5	3	99	35	75.0	51.4	48.7
九州農政局	18	1,406	558	163.6	241.3	245.7	59	4,301	1,692	131.1	164.9	166.7
九州森林管理局	5	165	65	125.0	252.3	262.1	44	1,918	780	125.7	171.5	168.8
第十管区海上保安本部	0	0	0	-	-	-	1	4	1	<	<	<
九州防衛局	2	75	29	200.0	30.1	12.7	4	134	69	100.0	11.1	11.4
裁判所	0	0	0	-	-	-	1	30	12	<	<	<
環境省	0	0	0	-	-	-	1	34	13	<	<	<
警察庁	1	171	68	<	<	<	1	171	68	<	<	<
国 計	53	7,848	2,935	123.3	194.2	169.4	276	31,346	12,401	153.3	167.8	168.7
西日本高速道路九州	0	0	0	-	-	-	4	476	187	200.0	285.9	341.5
独)宇宙航空研究開発	0	0	0	-	-	-	-2	9	3	-	1.8	2.0
その他の独立行政法人	2	130	38	50.0	45.3	33.3	2	130	38	50.0	45.9	33.8
国立大学法人	1	53	21	100.0	195.4	67.4	3	160	58	30.0	3.5	3.1
独立行政法人等 計	3	184	59	42.9	32.3	26.8	7	777	289	29.2	13.5	12.6
本庁	16	866	343	<	842.2	834.0	40	1,453	567	333.3	532.5	505.7
鹿児島地域振興局	55	958	368	196.4	237.2	213.4	148	2,650	1,118	142.3	170.7	168.6
南薩地域振興局	32	729	289	200.0	199.6	202.9	109	2,265	917	201.9	212.2	226.4
北薩地域振興局	60	1,710	676	222.2	158.7	141.9	183	6,157	2,490	201.1	278.6	229.0
始良・伊佐地域振興局	27	516	245	100.0	103.0	111.8	137	2,409	1,004	147.3	137.2	139.0
大隅地域振興局	73	1,715	739	140.4	92.1	96.8	229	5,138	2,154	168.4	135.2	131.4
熊毛支庁	42	1,044	442	120.0	73.1	72.2	105	2,289	949	132.9	105.1	92.4
大島支庁	96	2,036	794	200.0	132.4	119.7	247	7,058	2,799	117.6	98.9	94.9
教育委員会	14	573	229	155.6	80.2	80.2	51	1,966	785	118.6	104.7	94.6
警察本部	0	0	0	-	-	-	6	64	25	100.0	89.1	94.4
鹿児島県その他	0	0	0	-	-	-	3	89	35	42.9	24.4	27.9
鹿児島県 計	415	10,151	4,129	169.4	126.4	121.7	1,258	31,542	12,848	150.7	141.5	133.9
都道府県 計	415	10,151	4,129	169.4	126.4	121.7	1,258	31,542	12,848	150.7	141.5	133.9
鹿児島市	83	1,956	827	122.1	20.3	27.2	274	7,516	3,204	107.9	55.2	68.5
三島村	2	196	78	50.0	72.8	77.5	3	221	87	75.0	82.0	87.3

(件、百万円、%)

発注者	当 月			前年対比(当月)			累 計			前年対比(累計)		
	件 数	請負額	保証額	件 数	請負額	保証額	件 数	請負額	保証額	件 数	請負額	保証額
十島村	0	12	5	-	33.1	33.3	2	40	16	66.7	21.9	24.6
鹿児島地区 計	85	2,165	910	114.9	21.7	28.8	279	7,778	3,308	106.9	55.3	68.3
指宿市	5	92	36	100.0	66.5	66.9	26	748	304	96.3	170.6	175.8
指宿地区 計	5	92	36	100.0	66.5	66.9	26	748	304	96.3	170.6	175.8
枕崎市	4	26	10	100.0	119.0	126.5	20	116	45	95.2	62.9	63.1
南さつま市	15	215	85	187.5	160.9	160.1	47	1,299	484	223.8	359.2	335.5
南九州市	16	288	115	200.0	138.9	140.5	45	907	368	236.8	257.1	277.9
加世田地区 計	35	531	211	175.0	145.8	147.0	112	2,323	899	183.6	258.3	257.3
日置市	18	179	71	225.0	169.4	171.0	29	753	300	103.6	89.6	89.8
いちき串木野市	10	117	46	111.1	102.2	102.6	53	908	327	132.5	172.7	153.7
日置地区 計	28	297	118	164.7	134.4	135.3	82	1,662	628	120.6	121.5	114.6
薩摩川内市	19	355	140	59.4	72.7	70.4	78	1,739	742	98.7	137.0	144.8
川内地区 計	19	355	140	59.4	72.7	70.4	78	1,739	742	98.7	137.0	144.8
さつま町	7	168	67	58.3	69.9	69.8	30	496	197	107.1	96.6	96.5
宮之城地区 計	7	168	67	58.3	69.9	69.8	30	496	197	107.1	96.6	96.5
阿久根市	7	248	98	350.0	931.2	932.1	17	578	183	340.0	334.0	326.3
出水市	14	215	85	155.6	188.7	189.3	50	1,024	402	125.0	115.2	114.6
長島町	9	73	28	128.6	20.2	33.7	33	382	150	235.7	66.0	103.4
出水地区 計	30	538	212	166.7	106.5	152.2	100	1,985	736	169.5	120.9	133.2
伊佐市	6	74	31	200.0	105.9	112.2	21	260	105	190.9	157.0	159.8
伊佐地区 計	6	74	31	200.0	105.9	112.2	21	260	105	190.9	157.0	159.8
湧水町	1	28	11	33.3	48.6	48.7	6	126	49	85.7	104.4	105.0
栗野地区 計	1	28	11	33.3	48.6	48.7	6	126	49	85.7	104.4	105.0
霧島市	16	643	217	59.3	90.6	77.1	82	4,036	1,324	95.3	141.0	121.5
始良市	9	1,349	539	128.6	870.8	873.3	39	1,981	790	177.3	465.4	446.8
加治木地区 計	25	1,993	757	73.5	230.5	220.0	121	6,018	2,115	112.0	183.0	166.9
曾於市	9	114	45	56.3	64.0	64.4	25	340	129	65.8	59.2	57.0

(件、百万円、%)

発注者	当 月			前年対比(当月)			累 計			前年対比(累計)		
	件 数	請負額	保証額	件 数	請負額	保証額	件 数	請負額	保証額	件 数	請負額	保証額
志布志市	4	19	7	100.0	18.5	18.5	29	1,003	403	170.6	240.7	242.8
大崎町	3	47	18	300.0	328.0	328.0	13	192	76	100.0	55.3	55.2
曾於地区 計	16	181	72	76.2	60.8	61.1	67	1,536	609	98.5	114.6	114.5
鹿屋市	22	867	346	81.5	151.2	152.7	67	2,056	844	119.6	140.9	148.0
垂水市	3	24	9	<	<	<	22	450	177	122.2	134.9	135.1
東串良町	7	87	34	700.0	<	<	9	98	39	112.5	76.2	75.9
肝付町	4	85	34	100.0	91.4	91.4	13	190	72	56.5	65.4	64.7
鹿屋地区 計	36	1,064	424	112.5	158.4	159.7	111	2,795	1,134	105.7	126.3	130.9
錦江町	2	45	17	66.7	150.3	160.1	10	172	68	58.8	102.9	104.0
南大隅町	1	10	4	50.0	57.5	58.3	4	47	19	50.0	35.4	35.5
大根占地区 計	3	55	22	60.0	116.0	121.2	14	220	88	56.0	72.8	73.3
西之表市	4	37	14	<	<	<	5	42	17	500.0	316.9	316.4
中種子町	2	57	23	66.7	165.9	166.0	6	109	42	100.0	92.6	90.0
南種子町	3	500	197	150.0	<	<	8	596	235	200.0	<	<
屋久島町	0	0	0	-	-	-	10	483	104	100.0	278.1	150.9
熊毛地区 計	9	595	235	75.0	352.0	348.7	29	1,232	399	138.1	350.4	284.3
奄美市	12	408	162	85.7	76.1	76.2	36	1,047	416	105.9	94.9	94.7
瀬戸内町	6	122	47	54.5	92.3	90.4	48	714	283	114.3	111.8	111.8
喜界町	9	207	82	300.0	191.0	190.4	16	577	218	228.6	209.5	198.3
徳之島町	1	29	11	<	<	<	13	346	137	<	<	<
天城町	1	9	3	25.0	14.1	14.1	1	8	3	20.0	11.8	10.4
伊仙町	1	18	7	50.0	9.3	14.1	3	49	19	100.0	13.3	16.3
和泊町	1	24	33	16.7	36.1	111.3	11	438	201	100.0	311.1	337.3
知名町	0	0	0	-	-	-	1	178	71	20.0	80.9	81.0
与論町	4	123	49	200.0	90.1	89.8	5	135	54	250.0	98.6	98.4
龍郷町	5	54	21	100.0	91.4	91.7	12	224	85	32.4	39.1	38.0
大和村	0	0	0	-	-	-	1	11	4	50.0	23.9	23.8
宇検村	2	15	6	<	<	<	2	15	6	66.7	15.7	15.7
大島地区 計	42	1,014	427	84.0	68.4	75.3	149	3,748	1,502	98.7	101.8	104.4
市町村 計	347	9,154	3,677	102.7	58.7	69.3	1,225	32,672	12,821	113.5	103.1	109.9
日本郵便(株)	0	0	0	-	-	-	2	16	6	<	<	<

(件、百万円、%)

発注者	当 月			前年対比(当月)			累 計			前年対比(累計)		
	件数	請負額	保証額	件数	請負額	保証額	件数	請負額	保証額	件数	請負額	保証額
補助法人	0	0	0	-	-	-	8	1,248	341	-	-	-
日本下水道事業団	1	685	235	<	<	<	1	685	235	<	<	<
地方道路公社	3	43	17	<	<	<	6	129	50	120.0	173.1	185.5
土地開発公社	0	0	0	-	-	-	2	211	84	200.0	<	<
その他の地方公社	8	262	104	200.0	330.3	379.1	17	481	178	141.7	135.2	132.5
森林組合・連合会	0	0	0	-	-	-	2	34	13	<	<	<
その他の事務組合	2	120	48	<	<	<	5	1,478	591	125.0	74.9	125.7
その他の公共的団体 計	14	1,111	405	280.0	<	<	43	4,285	1,502	179.2	177.3	235.5
合 計	832	28,450	11,207	130.4	100.5	104.8	2,809	100,624	39,863	131.1	124.5	126.4

大型工事明細一覧

(請負金額 対象額： 300 百万円以上)
平成 25 年 8 月分
(百万円)

発注者名	工事名称	請負総額	対象額	着工日 完成日	工事場所
九州地整	鹿児島3号宮里トンネル新設工事	2,851	1,789	24. 2. 14 26. 3. 31	鹿児島県 薩摩川内市
九州地整	志布志港(若浜地区)防波堤(沖)築造工事		629	25. 8. 6 26. 3. 25	鹿児島県 志布志市
九州地整	鶴田ダム増設放流管製作据付工事	1,428	587	24. 10. 19 28. 3. 31	鹿児島県 さつま町
九州地整	鶴田ダム取水用制水ゲート製作据付工事	1,566	758	24. 2. 29 28. 3. 31	鹿児島県 さつま町
九州農政	沖永良部農業水利事業地下ダム止水壁(9工区)建設工事	775	530	24. 9. 26 26. 3. 28	鹿児島県 知名町
霧島市	H25新川北線(しらさぎ橋)下部工事		354	25. 7. 31 26. 3. 25	鹿児島県 霧島市
始良市	松原なぎさ小学校体育館新築工事		365	25. 8. 12 26. 7. 31	鹿児島県 始良市
始良市	松原なぎさ小学校校舎新築工事(4工区)		313	25. 8. 12 26. 7. 31	鹿児島県 始良市
南種子町	平成25~26年度広田遺跡史跡ガイダンス施設工事	582	446	25. 8. 29 27. 1. 15	鹿児島県 南種子町
下水道事業団	指宿市新潟口雨水ポンプ場建設工事	850	685	25. 7. 13 27. 3. 6	鹿児島県 指宿市