

鹿児島県内の公共工事動向(25年7月分)

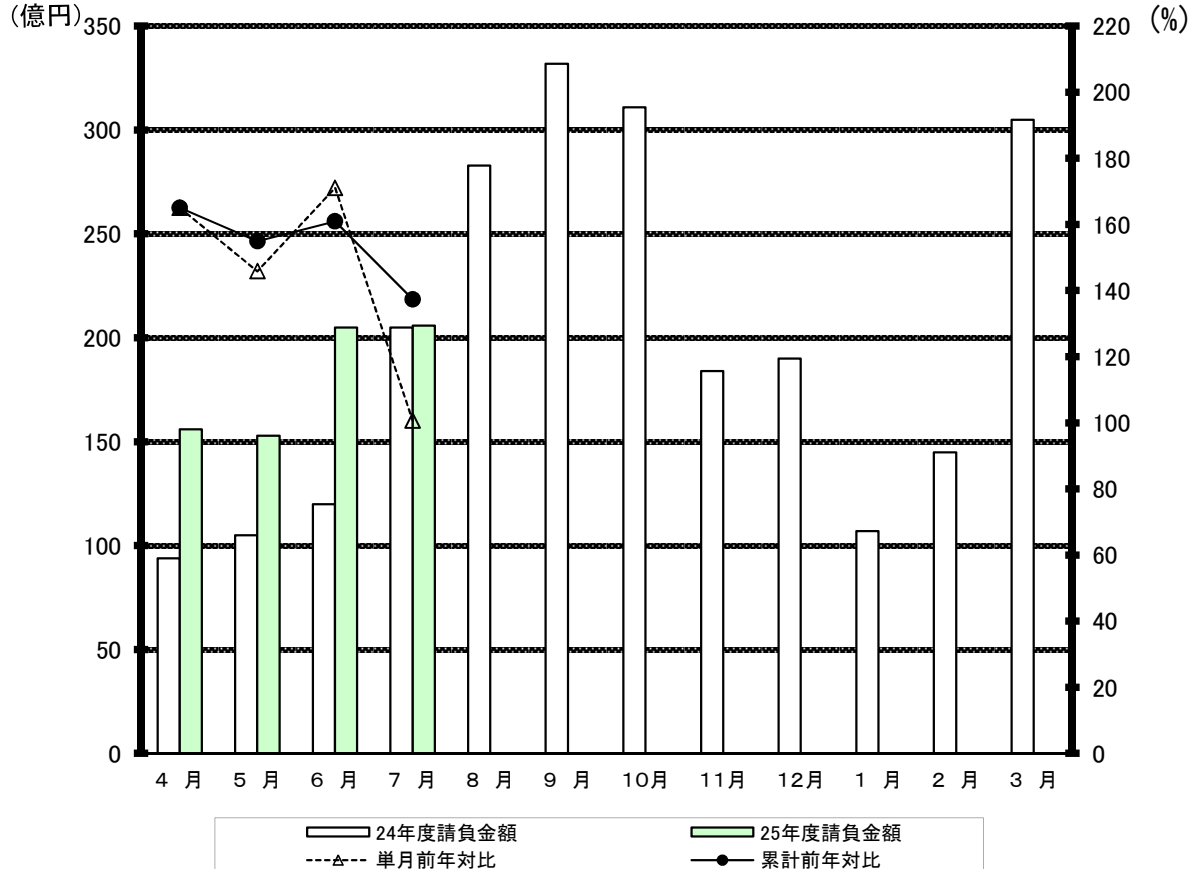
西日本建設業保証株式会社
鹿児島支店

1. 全般の状況

(単位:百万円, %)

	7 月				累 計			
	件 数	前年対比	請負金額	前年対比	件 数	前年対比	請負金額	前年対比
25年度	735	104.6	20,678	100.7	1,977	131.4	72,174	137.4
24年度	703	116.0	20,535	113.6	1,504	106.6	52,514	121.1
23年度	606	94.0	18,071	87.3	1,411	96.0	43,355	84.4
22年度	645	72.4	20,695	85.1	1,470	76.5	51,348	93.7
21年度	891	128.0	24,332	126.4	1,921	128.3	54,809	109.7

月別請負金額の推移、単月・累計の前年対比

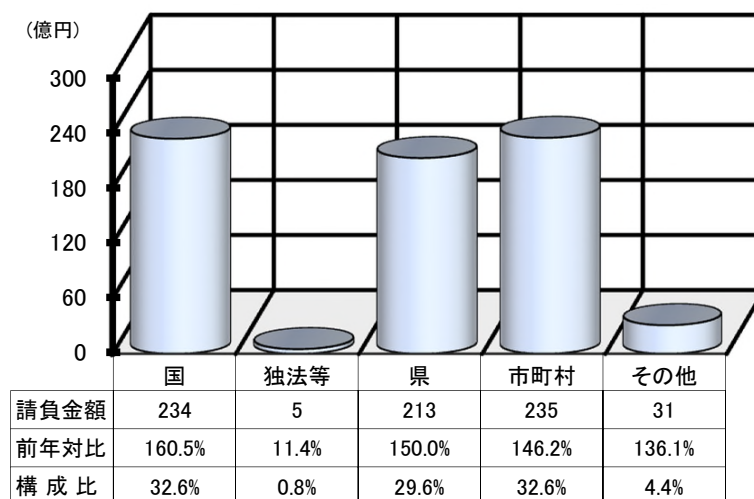


2. 発注者別の状況

(単位:百万円, %)

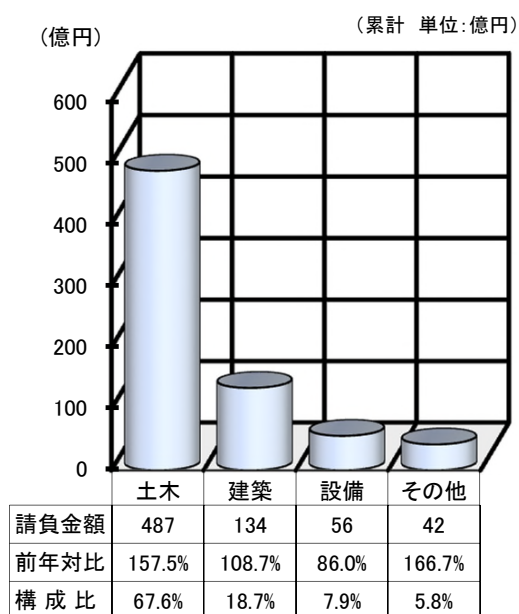
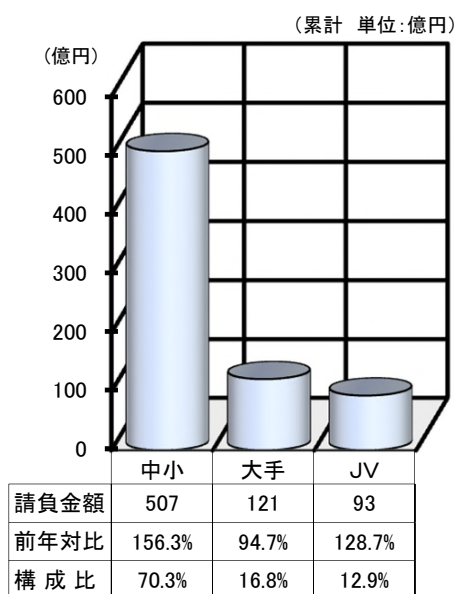
	7 月		累 計	
	請負金額	前年対比	請負金額	前年対比
国	5,640	111.6	23,498	160.5
独立行政法人等	36	18.8	592	11.4
県	6,717	92.1	21,390	150.0
市 町 村	7,721	98.1	23,518	146.2
そ の 他	562	457.5	3,174	136.1
合 計	20,678	100.7	72,174	137.4

(累計 単位:億円)



3. 資本金別の状況(累計)

4. 工種別の状況(累計)



5. 地区別の状況(累計)

(累計 単位:百万円, %)

地区	請負金額	前年対比	発注者	請負金額	前年対比	地区	請負金額	前年対比	発注者	請負金額	前年対比	
鹿児島地区	13,035	86.1	国	4,979	107.1	栗野地区	843	414.1	国	232	169.2	
			独法等	52	1.1				独法等	300	<	
			県	1,749	119.1				県	212	6,514.8	
			市町村	5,613	136.4				市町村	97	156.0	
			その他	640	1,341.1				その他	0	—	
指宿地区	965	197.5	国	134	239.9	加治木地区	6,519	158.4	国	326	66.1	
			独法等	0	—				独法等	90	141.1	
			県	174	204.0				県	1,845	162.9	
			市町村	656	218.9				市町村	4,025	166.1	
			その他	0	—				その他	230	<	
加世田地区	4,911	145.0	国	323	224.4	曾於地区	7,857	172.5	国	4,581	157.1	
			独法等	0	—				独法等	54	—	
			県	1,410	219.3				県	1,554	256.1	
			市町村	1,792	334.9				市町村	1,355	130.0	
			その他	1,383	67.0				その他	311	—	
日置地区	2,555	167.6	国	280	<	鹿屋地区	8,434	178.5	国	4,484	249.1	
			独法等	86	<				独法等	0	—	
			県	823	222.1				県	1,816	161.5	
			市町村	1,365	119.1				市町村	1,730	112.3	
			その他	0	—				その他	403	<	
川内地区	4,327	170.7	国	1,087	105.8	大根占地区	503	74.4	国	0	—	
			独法等	0	—				独法等	0	—	
			県	1,758	273.6				県	337	86.7	
			市町村	1,383	177.2				市町村	165	64.7	
			その他	98	117.0				その他	0	—	
宮之城地区	4,269	315.0	国	3,567	406.3	熊本地区	2,258	217.4	国	266	<	
			独法等	0	—				独法等	9	36.3	
			県	374	182.7				県	1,322	158.2	
			市町村	327	120.3				市町村	636	348.9	
			その他	0	—				その他	22	—	
出水地区	4,520	202.5	国	688	125.1	大島地区	9,906	100.1	国	1,996	110.1	
			独法等	0	—				独法等	0	—	
			県	2,347	449.4				県	5,130	87.2	
			市町村	1,447	127.3				市町村	2,734	124.4	
			その他	37	167.9				その他	45	<	
伊佐地区	1,267	196.6	国	547	383.4							
			独法等	0	—							
			県	533	156.4							
			市町村	186	194.3							
			その他	0	—							

※各地区は、工事場所により区分しております。

鹿児島地区：鹿児島市、三島村、十島村
 指宿地区：指宿市
 加世田地区：枕崎市、南さつま市、南九州市
 日置地区：日置市、いちき串木野市
 川内地区：薩摩川内市
 宮之城地区：さつま町
 出水地区：阿久根市、出水市、長島町
 伊佐地区：伊佐市

栗野地区：湧水町
 加治木地区：霧島市、始良市
 曾於地区：曾於市、志布志市、大崎町
 鹿屋地区：鹿屋市、垂水市、東串良町、肝付町
 大根占地区：錦江町、南大隅町
 熊本地区：西之表市、中種子町、南種子町、屋久島町
 大島地区：奄美市、瀬戸内町、喜界町、徳之島町、天城町、伊仙町、和泊町、知名町、与論町、龍郷町、大和村、宇検村

発注者別前払金保証実績表

表3

平成25年 7月分

鹿児島

(件, 百万円, %)

発注者	当 月			前年対比(当月)			累 計			前年対比(累計)		
	件 数	請負額	保証額	件 数	請負額	保証額	件 数	請負額	保証額	件 数	請負額	保証額
九州地方整備局	31	3,348	1,377	140.9	99.0	102.5	136	18,656	7,525	209.2	180.1	191.0
国土地理院	0	0	0	-	-	-	1	23	7	<	<	<
航空局	0	0	0	-	-	-	1	41	15	50.0	35.1	35.1
九州農政局	18	1,316	518	150.0	134.0	133.8	41	2,894	1,133	120.6	142.9	143.9
九州森林管理局	19	886	356	172.7	240.7	216.7	39	1,752	715	125.8	166.5	163.5
第十管区海上保安本部	0	0	0	-	-	-	1	4	1	<	<	<
九州防衛局	2	59	40	200.0	29.9	52.8	2	59	40	66.7	6.2	10.6
裁判所	1	30	12	<	<	<	1	30	12	<	<	<
環境省	0	0	0	-	-	-	1	34	13	<	<	<
国 計	71	5,640	2,305	147.9	111.6	115.4	223	23,498	9,466	162.8	160.5	168.5
西日本高速道路九州 独)宇宙航空研究開発	0	0	0	-	-	-	4	476	187	200.0	285.9	341.5
国立大学法人	-2	-17	-7	-	-	-	-2	9	3	-	3.3	3.3
独立行政法人等 計	1	54	21	<	<	<	2	106	37	22.2	2.3	2.0
独立行政法人等 計	-1	36	14	-	18.8	18.8	4	592	229	23.5	11.4	11.1
本庁	10	92	33	125.0	64.9	60.2	24	586	224	218.2	345.0	315.7
鹿児島地域振興局	33	554	301	86.8	88.0	118.7	93	1,691	749	122.4	147.3	152.8
南薩地域振興局	33	491	200	206.3	138.0	157.4	77	1,536	627	202.6	218.8	239.2
北薩地域振興局	44	849	352	157.1	169.4	133.9	123	4,446	1,813	192.2	392.9	296.9
始良・伊佐地域振興局	31	578	233	114.8	110.5	112.3	110	1,892	759	166.7	150.9	150.9
大隅地域振興局	84	1,606	632	190.9	151.0	139.2	156	3,422	1,415	185.7	176.6	161.4
熊毛支庁	19	317	121	79.2	75.2	51.2	63	1,245	507	143.2	166.2	122.3
大島支庁	50	943	453	54.9	39.5	47.4	151	5,021	2,004	93.2	89.7	87.7
教育委員会	31	1,274	509	103.3	114.9	105.5	37	1,392	555	108.8	119.8	102.3
警察本部	1	7	2	100.0	35.7	35.0	6	64	25	120.0	98.5	104.8
鹿児島県その他	0	0	0	-	-	-	3	89	35	50.0	26.5	30.7
鹿児島県 計	336	6,717	2,841	108.4	92.1	91.6	843	21,390	8,719	142.9	150.0	140.6
都道府県 計	336	6,717	2,841	108.4	92.1	91.6	843	21,390	8,719	142.9	150.0	140.6
鹿児島市	78	1,709	727	100.0	77.7	79.3	191	5,560	2,376	102.7	140.1	145.5
三島村	1	24	9	<	<	<	1	24	9	<	<	<
十島村	2	27	11	<	<	<	2	27	11	200.0	19.0	22.0
鹿児島地区 計	81	1,762	748	103.8	80.1	81.6	194	5,613	2,397	103.7	136.4	142.5

(件、百万円、%)

発注者	当 月			前年対比(当月)			累 計			前年対比(累計)		
	件 数	請負額	保証額	件 数	請負額	保証額	件 数	請負額	保証額	件 数	請負額	保証額
指宿市	9	209	83	81.8	136.0	137.0	21	656	267	95.5	218.9	226.1
指宿地区 計	9	209	83	81.8	136.0	137.0	21	656	267	95.5	218.9	226.1
枕崎市	6	28	11	100.0	55.6	55.2	16	89	35	94.1	55.1	54.8
南さつま市	5	79	31	83.3	108.8	108.3	32	1,083	399	246.2	476.0	438.9
南九州市	14	420	168	466.7	<	<	29	619	253	263.6	425.8	499.6
加世田地区 計	25	528	211	166.7	326.1	327.3	77	1,792	687	187.8	334.9	334.4
日置市	2	19	7	20.0	14.8	14.8	11	574	229	55.0	78.0	78.3
いちき串木野市	13	328	98	118.2	199.1	141.7	43	791	280	138.7	192.4	167.6
日置地区 計	15	348	106	71.4	116.6	86.5	54	1,365	510	105.9	119.1	110.7
薩摩川内市	18	567	226	69.2	121.4	121.5	59	1,383	602	125.5	177.2	192.0
川内地区 計	18	567	226	69.2	121.4	121.5	59	1,383	602	125.5	177.2	192.0
さつま町	9	131	52	225.0	199.1	198.6	23	327	130	143.8	120.3	120.2
宮之城地区 計	9	131	52	225.0	199.1	198.6	23	327	130	143.8	120.3	120.2
阿久根市	3	27	10	150.0	19.7	25.0	10	329	84	333.3	225.2	185.5
出水市	8	155	57	114.3	208.9	196.4	36	808	317	116.1	104.4	103.6
長島町	13	154	61	260.0	217.8	216.6	24	308	122	342.9	143.2	198.5
出水地区 計	24	337	129	171.4	118.2	128.2	70	1,447	524	170.7	127.3	126.8
伊佐市	3	35	14	60.0	52.2	52.4	15	186	74	187.5	194.3	194.8
伊佐地区 計	3	35	14	60.0	52.2	52.4	15	186	74	187.5	194.3	194.8
湧水町	3	78	30	75.0	125.7	127.5	5	97	38	125.0	156.0	158.5
栗野地区 計	3	78	30	75.0	125.7	127.5	5	97	38	125.0	156.0	158.5
霧島市	29	1,143	465	65.9	70.1	71.0	66	3,393	1,106	111.9	157.6	137.0
始良市	10	178	71	142.9	189.0	157.3	30	631	251	200.0	233.4	218.1
加治木地区 計	39	1,322	536	76.5	76.6	76.6	96	4,025	1,357	129.7	166.1	147.1
曾於市	5	61	24	41.7	29.4	29.7	16	226	83	72.7	57.0	53.6
志布志市	7	213	88	100.0	159.0	166.2	25	983	395	192.3	315.4	318.2
大崎町	8	125	50	160.0	173.4	173.5	10	144	57	83.3	43.4	43.4
曾於地区 計	20	400	163	83.3	96.5	99.6	51	1,355	537	108.5	130.0	129.7

(件、百万円、%)

発注者	当 月			前年対比(当月)			累 計			前年対比(累計)		
	件 数	請負額	保証額	件 数	請負額	保証額	件 数	請負額	保証額	件 数	請負額	保証額
鹿屋市	25	391	148	156.3	57.3	56.3	45	1,188	498	155.2	134.3	144.9
垂水市	11	237	94	366.7	391.2	389.7	19	425	168	105.6	127.5	127.7
東串良町	1	4	1	14.3	3.5	3.4	2	11	4	28.6	9.2	9.1
肝付町	3	38	15	60.0	59.0	59.1	9	104	38	47.4	53.0	51.5
鹿屋地区 計	40	670	260	129.0	72.0	71.5	75	1,730	710	102.7	112.3	118.2
錦江町	4	65	25	80.0	111.7	111.6	8	127	50	57.1	92.5	92.6
南大隅町	2	21	8	200.0	328.2	335.6	3	37	15	50.0	32.0	32.1
大根占地区 計	6	86	34	100.0	133.1	133.3	11	165	66	55.0	64.7	64.8
西之表市	1	5	2	<	<	<	1	5	2	100.0	41.4	41.3
中種子町	1	13	5	50.0	26.0	25.9	4	51	19	133.3	62.1	58.4
南種子町	3	47	18	150.0	211.8	202.7	5	95	37	250.0	423.0	413.8
屋久島町	4	408	74	<	<	<	10	483	104	333.3	765.2	415.1
熊毛地区 計	9	475	100	225.0	629.5	333.7	20	636	164	222.2	348.9	224.7
奄美市	4	42	16	57.1	15.3	15.2	24	639	254	120.0	112.6	112.1
瀬戸内町	4	63	25	36.4	49.5	49.9	42	592	236	135.5	116.9	117.5
喜界町	2	75	30	100.0	88.3	88.3	7	370	136	175.0	221.5	203.4
徳之島町	1	5	1	<	<	<	12	317	125	<	<	<
天城町	1	3	1	100.0	76.0	55.0	0	0	0	-	-	-
伊仙町	0	0	0	-	-	-	2	30	12	200.0	18.2	18.1
和泊町	7	385	156	700.0	<	<	10	414	168	200.0	557.7	567.9
知名町	1	178	71	100.0	427.0	428.9	1	178	71	50.0	357.6	359.6
与論町	1	11	4	<	<	<	1	11	4	<	<	<
龍郷町	0	0	0	-	-	-	7	169	64	21.9	33.0	31.7
大和村	0	0	0	-	-	-	1	11	4	50.0	23.9	23.8
大島地区 計	21	765	307	50.0	85.9	86.7	107	2,734	1,075	105.9	124.4	123.3
市町村 計	322	7,721	3,005	95.8	98.1	94.8	878	23,518	9,144	118.5	146.2	144.0
日本郵便(株)	2	16	6	<	<	<	2	16	6	<	<	<
補助法人	2	496	109	<	<	<	8	1,248	341	-	-	-
日本下水道事業団	0	0	0	-	-	-	0	0	0	-	-	<
地方道路公社	1	34	13	100.0	185.2	185.0	3	85	32	60.0	114.7	121.4
土地開発公社	0	0	0	-	-	-	2	211	84	200.0	<	<
その他の地方公社	2	16	6	50.0	16.5	16.0	9	219	74	112.5	79.2	69.1

(件、百万円、%)

発注者	当 月			前年対比 (当月)			累 計			前年対比 (累計)		
	件 数	請負額	保証額	件 数	請負額	保証額	件 数	請負額	保証額	件 数	請負額	保証額
森林組合・連合会	0	0	0	-	-	-	2	34	13	<	<	<
その他の事務組合	0	0	0	-	-	-	3	1,358	543	75.0	68.8	115.5
その他の公共的団体 計	7	562	136	116.7	457.5	277.2	29	3,174	1,096	152.6	136.1	180.5
合 計	735	20,678	8,302	104.6	100.7	98.9	1,977	72,174	28,655	131.4	137.4	137.5

大型工事明細一覧

(請負金額 対象額 : 300 百万円以上)
平成 25 年 7 月分
(百万円)

発注者名	工事名称	請負総額	対象額	着工日 完成日	工事場所
九州農政	平成24年度徳之島用水（一期）農業水利事業徳之島ダム洪水吐法面対策工事		396	25. 7. 12 26. 1. 27	鹿児島県 天城町
屋久島町	屋久島町防災行政無線設備設置工事（屋久島）		346	25. 6. 14 26. 3. 10	鹿児島県 屋久島町
(公社) 鹿児島県労働 基準協会	(仮称) 鹿児島労働衛生センター新社屋建設工事		471	25. 7. 1 26. 3. 15	鹿児島県 鹿児島市