

鹿児島県内の公共工事動向(25年3月分)

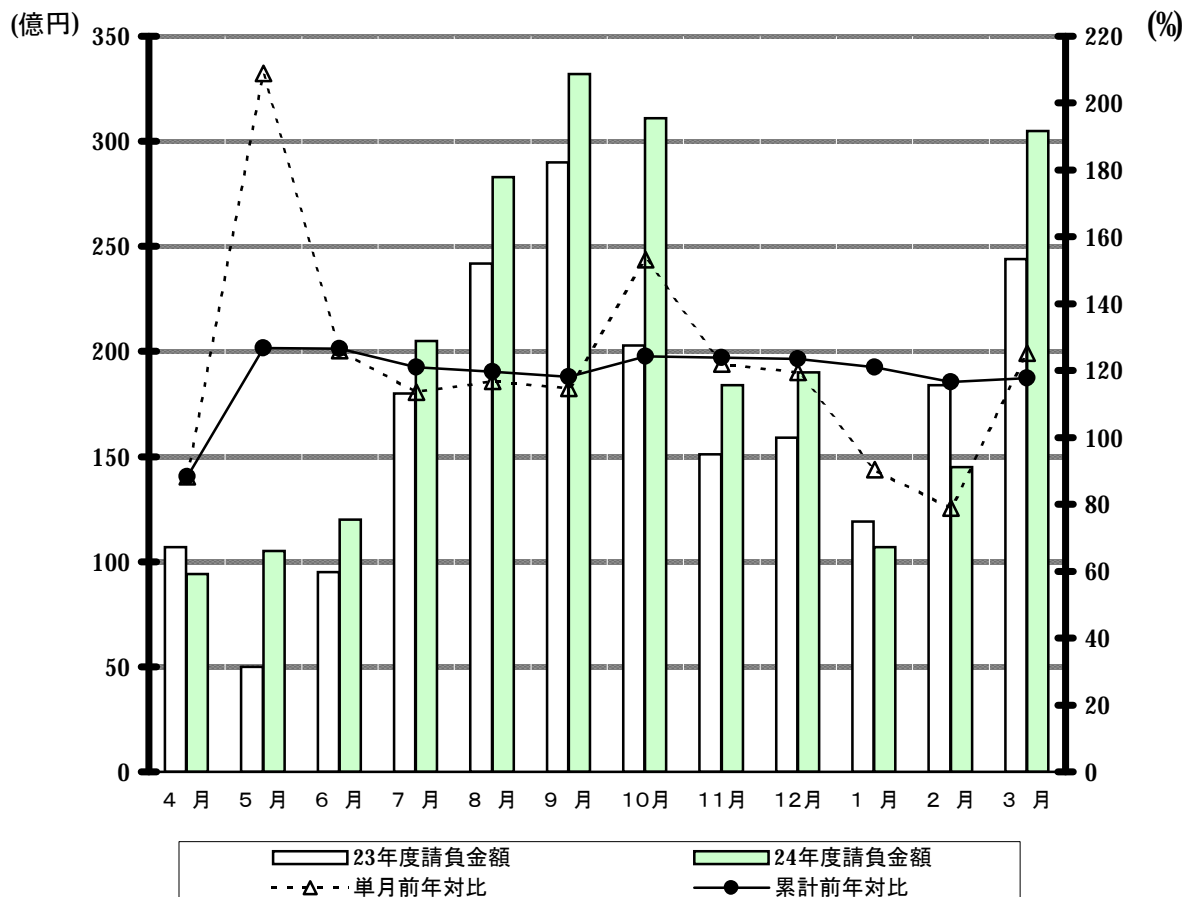
西日本建設業保証株式会社
鹿児島支店

1. 全般の状況

(単位:百万円, %)

	3 月				累 計			
	件 数	前年対比	請負金額	前年対比	件 数	前年対比	請負金額	前年対比
24年度	752	119.6	30,559	125.2	6,966	97.6	238,696	117.7
23年度	629	75.9	24,412	86.9	7,140	95.1	202,857	92.9
22年度	829	129.9	28,088	103.3	7,511	90.8	218,305	91.5
21年度	638	114.5	27,193	119.4	8,273	121.7	238,682	115.8
20年度	557	120.0	22,766	121.6	6,799	98.6	206,103	94.9

月別請負金額の推移、単月・累計の前年対比

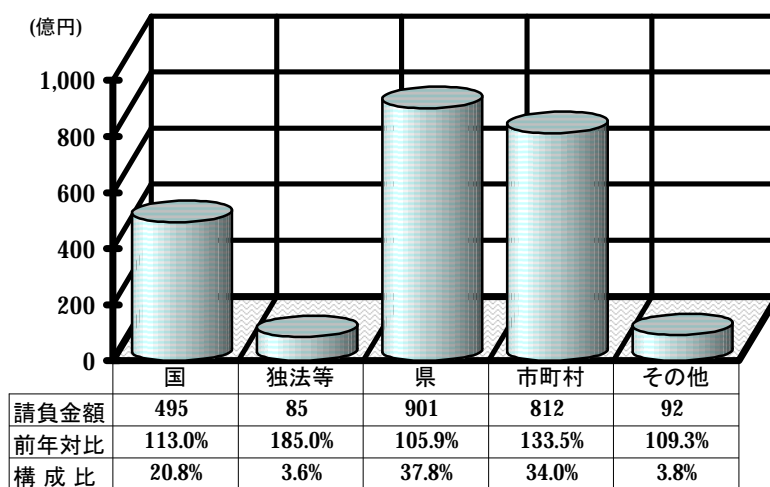


2. 発注者別の状況

(単位:百万円, %)

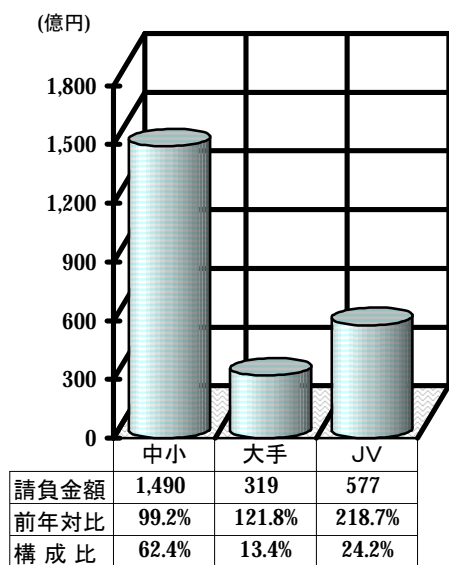
	3 月		累 計	
	請負金額	前年対比	請負金額	前年対比
国	4,679	61.7	49,541	113.0
独立行政法人等	426	27.3	8,588	185.0
県	15,932	142.5	90,163	105.9
市町村	5,305	130.4	81,201	133.5
その他	4,216	<	9,201	109.3
合 計	30,559	125.2	238,696	117.7

(累計 単位:億円)



3. 資本金別の状況(累計)

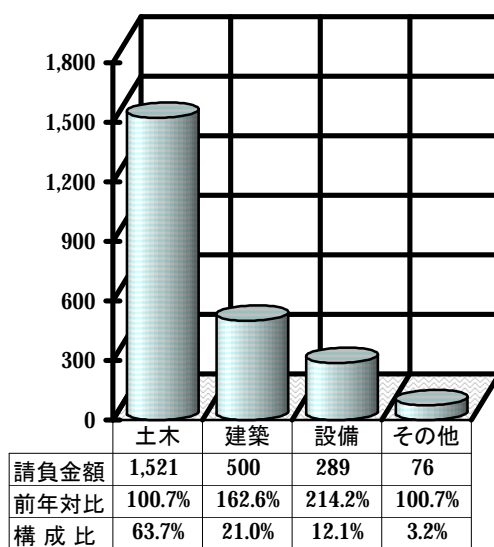
(累計 単位:億円)



4. 工種別の状況(累計)

(億円)

(累計 単位:億円)



5. 地区別の状況(累計)

(累計 単位:百万円, %)

地区	請負金額	前年対比	発注者	請負金額	前年対比	地区	請負金額	前年対比	発注者	請負金額	前年対比
鹿児島地区	65,653	164.5	国	10,367	113.4	栗野地区	1,625	83.0	国	668	216.2
			独法等	6,422	231.0				独法等	0	—
			県	15,718	137.7				県	492	87.6
			市町村	31,935	201.3				市町村	450	48.1
			その他	1,208	171.7				その他	14	<
指宿地区	3,586	100.1	国	66	24.7	加治木地区	15,046	112.5	国	1,496	51.7
			独法等	0	—				独法等	352	434.3
			県	1,736	133.9				県	6,369	136.7
			市町村	1,060	53.8				市町村	6,807	124.8
			その他	723	1,612.6				その他	19	7.1
加世田地区	9,949	101.7	国	188	49.2	曾於地区	17,960	113.4	国	8,356	128.3
			独法等	0	—				独法等	-11	—
			県	5,266	97.7				県	5,844	107.4
			市町村	2,358	65.0				市町村	3,409	92.5
			その他	2,136	559.9				その他	361	190.3
日置地区	6,500	107.2	国	163	292.3	鹿屋地区	18,640	90.6	国	7,426	70.2
			独法等	68	17.3				独法等	617	523.2
			県	2,389	98.2				県	6,437	106.3
			市町村	3,830	121.2				市町村	4,158	119.5
			その他	49	253.4				その他	0	—
川内地区	18,008	100.0	国	3,422	69.5	大根占地区	3,323	101.1	国	182	186.7
			独法等	0	—				独法等	0	—
			県	6,603	108.9				県	2,369	112.3
			市町村	3,923	110.7				市町村	759	101.2
			その他	4,059	116.8				その他	11	3.5
宮之城地区	14,547	196.3	国	8,685	894.8	熊毛地区	9,113	71.4	国	96	62.9
			独法等	0	—				独法等	1,138	103.1
			県	3,617	64.5				県	6,283	81.5
			市町村	2,160	288.8				市町村	1,551	75.1
			その他	84	100.3				その他	43	2.5
出水地区	10,034	91.8	国	2,330	109.2	大島地区	42,347	115.0	国	5,693	111.9
			独法等	0	—				独法等	0	—
			県	3,679	66.3				県	22,158	114.8
			市町村	3,941	130.4				市町村	14,161	119.7
			その他	83	37.5				その他	333	54.9
伊佐地区	2,356	92.7	国	395	123.5				国		
			独法等	0	—				独法等		
			県	1,195	77.3				県		
			市町村	692	102.6				市町村		
			その他	73	<				その他		

※各地区は、工事場所により区分しております。

鹿児島地区：鹿児島市、三島村、十島村
 指宿地区：指宿市
 加世田地区：枕崎市、南さつま市、南九州市
 日置地区：日置市、いちき串木野市
 川内地区：薩摩川内市
 宮之城地区：さつま町
 出水地区：阿久根市、出水市、長島町
 伊佐地区：伊佐市

栗野地区：湧水町
 加治木地区：霧島市、始良市
 曾於地区：曾於市、志布志市、大崎町
 鹿屋地区：鹿屋市、垂水市、東串良町、肝付町
 大根占地区：錦江町、南大隅町
 熊毛地区：西之表市、中種子町、南種子町、屋久島町
 大島地区：奄美市、瀬戸内町、喜界町、徳之島町、天城町、
 伊仙町、和泊町、知名町、与論町、龍郷町、
 大和村、宇検村

発注者別前払金保証実績表

表3

平成25年 3月分

鹿児島

(件、百万円、%)

発注者	当 月			前年対比(当月)			累 計			前年対比(累計)		
	件 数	請負額	保証額	件 数	請負額	保証額	件 数	請負額	保証額	件 数	請負額	保証額
九州地方整備局	20	2,163	854	57.1	34.9	36.9	235	35,712	14,426	109.3	124.2	128.1
国土交通省大臣官房	0	0	0	-	-	-	1	34	13	100.0	68.8	68.8
航空局	0	0	0	-	-	-	5	435	142	100.0	166.0	142.9
国土交通省その他	0	0	0	-	-	-	2	123	24	200.0	633.9	316.5
九州農政局	3	1,745	698	42.9	598.7	601.5	120	8,818	3,482	142.9	86.2	85.2
農林水産省大臣官房	0	0	0	-	-	-	1	16	3	100.0	62.7	63.4
九州森林管理局	9	369	139	225.0	360.0	368.0	62	1,882	772	93.9	101.5	101.7
九州財務局	0	0	0	-	-	-	1	4	1	50.0	6.5	6.5
九州防衛局	3	400	65	100.0	72.0	189.5	13	2,245	855	86.7	113.3	169.4
国立療養所	0	0	0	-	-	-	2	128	51	50.0	24.3	24.3
裁判所	0	0	0	-	-	-	1	27	11	<	<	<
環境省	0	0	0	-	-	-	3	24	8	300.0	93.6	85.4
沖縄総合事務局	0	0	0	-	-	-	2	87	34	200.0	921.1	918.5
国 計	35	4,679	1,757	68.6	61.7	65.6	448	49,541	19,829	112.6	113.0	116.6
独)都市再生機構九州	0	0	0	-	-	-	2	120	48	100.0	86.8	86.9
西日本高速道路九州	1	134	53	50.0	39.2	41.3	4	369	136	44.4	50.7	61.7
独)宇宙航空研究開発	2	239	89	28.6	21.5	25.9	20	1,615	613	200.0	134.4	162.1
その他の独立行政法人	0	0	0	-	-	-	4	284	113	200.0	800.1	802.8
国立大学法人	1	52	20	100.0	50.0	83.3	25	6,198	2,607	208.3	244.4	252.0
独立行政法人等 計	4	426	163	40.0	27.3	32.8	55	8,588	3,519	157.1	185.0	206.6
本庁	11	1,119	447	137.5	<	<	89	7,174	2,899	95.7	345.3	317.5
鹿児島地域振興局	53	899	392	139.5	116.5	80.4	342	9,423	3,901	91.0	100.6	94.0
南薩地域振興局	58	1,718	693	200.0	197.1	188.9	269	6,564	2,703	95.4	111.5	105.4
北薩地域振興局	73	3,351	1,386	152.1	108.7	100.8	442	13,375	5,705	83.9	79.4	79.6
姶良・伊佐地域振興局	46	1,100	459	127.8	128.5	135.6	326	6,827	2,927	88.8	105.7	108.0
大隅地域振興局	81	2,529	1,075	94.2	123.6	129.7	519	13,900	5,921	97.2	108.4	109.7
熊毛支庁	50	1,120	509	86.2	81.4	88.2	246	6,030	2,796	90.1	80.7	88.7
大島支庁	128	4,019	1,414	164.1	250.0	181.1	741	20,649	8,504	101.8	111.8	106.6
教育委員会	4	57	22	21.1	12.4	12.2	101	4,330	2,126	78.3	87.8	104.5
警察本部	1	14	4	<	<	<	25	371	145	75.8	55.8	53.3
鹿児島県その他	0	0	27	-	-	<	18	1,517	615	257.1	<	<
鹿児島県 計	505	15,932	6,432	126.3	142.5	129.2	3,118	90,163	38,247	93.1	105.9	105.1

(件, 百万円, %)

発注者	当 月			前年対比 (当月)			累 計			前年対比 (累計)		
	件 数	請負額	保証額	件 数	請負額	保証額	件 数	請負額	保証額	件 数	請負額	保証額
都道府県 計	505	15,932	6,432	126.3	142.5	129.2	3,118	90,163	38,247	93.1	105.9	105.1
鹿児島市	53	1,538	626	100.0	209.9	196.8	774	30,567	11,130	100.4	203.6	173.3
三島村	0	0	0	-	-	-	11	434	165	275.0	114.9	138.1
十島村	0	0	0	-	-	-	17	934	281	212.5	197.3	255.5
鹿児島地区 計	53	1,538	626	96.4	198.3	186.8	802	31,935	11,577	102.4	201.3	174.0
指宿市	0	0	5	-	-	5.5	57	1,060	440	70.4	53.8	46.7
指宿地区 計	0	0	5	-	-	5.5	57	1,060	440	70.4	53.8	46.7
枕崎市	0	0	0	-	-	-	36	370	144	83.7	67.5	67.8
南さつま市	0	0	0	-	-	-	69	1,108	446	107.8	76.4	79.7
南九州市	0	0	0	-	-	-	57	879	340	64.8	54.0	54.9
加世田地区 計	0	0	0	-	-	-	162	2,358	931	83.1	65.0	66.9
日置市	6	156	61	100.0	189.2	166.7	135	1,925	794	91.8	100.8	94.9
いちき串木野市	2	10	4	66.7	40.5	39.6	101	1,904	524	96.2	152.3	101.6
日置地区 計	8	167	65	88.9	154.0	139.5	236	3,830	1,318	93.7	121.2	97.4
薩摩川内市	6	44	23	75.0	43.6	47.8	195	3,923	1,658	95.1	110.7	107.9
川内地区 計	6	44	23	75.0	43.6	47.8	195	3,923	1,658	95.1	110.7	107.9
さつま町	1	7	2	16.7	15.5	15.5	53	2,160	863	103.9	288.8	290.1
宮之城地区 計	1	7	2	16.7	15.5	15.5	53	2,160	863	103.9	288.8	290.1
阿久根市	0	0	0	-	-	-	27	504	186	79.4	107.6	100.5
出水市	4	33	12	200.0	259.3	241.3	108	1,767	696	118.7	153.2	149.1
長島町	3	36	13	150.0	49.3	43.6	80	1,670	557	103.9	119.3	103.4
出水地区 計	7	70	25	175.0	80.5	73.0	215	3,941	1,440	106.4	130.4	120.8
伊佐市	1	13	5	<	<	<	40	692	275	95.2	102.6	102.8
伊佐地区 計	1	13	5	<	<	<	40	692	275	95.2	102.6	102.8
湧水町	5	104	41	<	<	<	26	450	177	72.2	48.1	48.5
栗野地区 計	5	104	41	<	<	<	26	450	177	72.2	48.1	48.5
霧島市	10	439	151	142.9	341.3	236.4	208	5,194	2,229	99.0	134.1	136.5

(件, 百万円, %)

発注者	当 月			前年対比(当月)			累 計			前年対比(累計)		
	件 数	請負額	保証額	件 数	請負額	保証額	件 数	請負額	保証額	件 数	請負額	保証額
始良市	5	391	156	83.3	205.9	210.9	85	1,613	655	91.4	102.1	104.6
加治木地区 計	15	831	308	115.4	260.6	222.7	293	6,807	2,885	96.7	124.8	127.6
曾於市	0	0	0	-	-	-	122	1,801	713	100.8	78.4	78.2
志布志市	0	0	0	-	-	-	45	924	368	72.6	80.2	80.4
大崎町	0	0	0	-	-	-	23	683	273	104.5	288.8	289.1
曾於地区 計	0	0	0	-	-	-	190	3,409	1,354	92.7	92.5	92.5
鹿屋市	1	8	3	100.0	9.4	9.4	119	2,517	1,101	102.6	120.4	122.5
垂水市	0	0	0	-	-	-	26	447	176	83.9	98.9	99.0
東串良町	0	0	0	-	-	-	24	310	123	70.6	99.6	100.0
肝付町	-1	-9	10	-	-	56.9	56	882	361	133.3	141.5	163.2
鹿屋地区 計	0	0	13	-	-	24.9	225	4,158	1,762	100.9	119.5	124.0
錦江町	0	0	0	-	-	-	36	455	180	112.5	98.1	97.8
南大隅町	1	5	2	<	<	<	20	304	121	125.0	106.1	106.2
大根占地区 計	1	5	2	<	<	<	56	759	302	116.7	101.2	101.0
西之表市	0	0	0	-	-	-	11	103	40	45.8	20.3	17.5
中種子町	0	0	0	-	-	-	30	641	251	115.4	107.6	106.7
南種子町	0	0	0	-	-	-	14	149	55	60.9	24.9	23.4
屋久島町	0	0	0	-	-	-	28	657	199	140.0	183.4	140.9
熊毛地区 計	0	0	0	-	-	-	83	1,551	547	89.2	75.1	64.6
奄美市	17	463	183	106.3	131.7	133.8	127	3,871	1,485	78.9	95.6	94.3
瀬戸内町	18	941	367	300.0	640.3	627.1	96	2,308	910	181.1	197.5	202.5
喜界町	8	291	116	200.0	242.3	242.1	46	1,447	541	131.4	136.9	134.8
徳之島町	9	100	33	225.0	211.7	188.2	24	522	202	68.6	104.5	101.9
天城町	9	52	20	180.0	10.1	11.4	61	610	242	148.8	59.6	63.8
伊仙町	4	41	16	100.0	108.2	114.9	20	695	248	60.6	122.1	111.2
和泊町	12	403	160	150.0	206.9	210.1	45	1,036	419	104.7	143.5	133.4
知名町	3	48	18	<	<	<	14	354	140	100.0	54.3	63.4
与論町	0	0	0	-	-	-	13	532	158	65.0	147.0	110.1
龍郷町	3	110	44	<	<	<	67	1,370	542	126.4	133.5	139.7
大和村	2	16	3	100.0	31.4	23.1	18	275	101	90.0	81.9	81.5
宇検村	13	53	20	<	<	<	93	1,136	443	357.7	310.9	331.5
大島地区 計	98	2,523	987	200.0	171.5	179.4	624	14,161	5,437	116.9	119.7	119.3

(件, 百万円, %)

発注者	当 月			前年対比(当月)			累 計			前年対比(累計)		
	件 数	請負額	保証額	件 数	請負額	保証額	件 数	請負額	保証額	件 数	請負額	保証額
市町村 計	195	5,305	2,107	116.8	130.4	123.8	3,257	81,201	30,973	100.1	133.5	124.6
郵便事業(株)	0	0	0	-	-	-	1	9	3	<	<	<
郵便局(株)	0	0	0	-	-	-	2	15	6	<	<	<
日本郵便(株)	0	0	0	-	-	-	1	7	3	<	<	<
補助法人	1	37	15	<	<	<	3	1,148	156	23.1	297.7	113.8
日本下水道事業団	3	147	57	<	<	<	3	147	57	150.0	179.6	209.5
地方道路公社	1	44	17	100.0	362.0	483.7	7	139	52	77.8	86.2	85.4
土地開発公社	0	0	0	-	-	-	5	62	18	83.3	36.7	53.2
その他の地方公社	7	3,913	1,564	<	<	<	51	5,026	2,639	124.4	101.7	133.7
その他の出資法人	0	0	0	-	-	-	2	31	10	100.0	5.6	4.5
漁業協同組合・連合会	0	0	0	-	-	-	1	40	16	<	<	<
その他の事務組合	1	72	29	<	<	<	12	2,573	709	40.0	123.1	86.6
その他の公共的団体 計	13	4,216	1,684	<	<	<	88	9,201	3,674	83.8	109.3	111.8
合 計	752	30,559	12,146	119.6	125.2	123.1	6,966	238,696	96,243	97.6	117.7	115.6

大型工事明細一覧

(請負金額 対象額： 300 百万円以上)
平成 25 年 3 月分
(百万円)

発注者名	工事名称	請負総額	対象額	着工日 完成日	工事場所
九州地整	東九州道（鹿屋～曾於）月野川第二橋上部工工事		340	25. 3. 12 26. 3. 31	鹿児島県 曾於市
九州農政	肝属中部（一期）農業水利事業荒瀬ダム第四期建設工事	9, 131	1, 616	23. 3. 16 26. 3. 31	鹿児島県 肝付町
鹿児島県	第24-5号総合流域防災（情報基盤総合整備）工事		913	25. 3. 13 25. 3. 25	鹿児島県 鹿児島市
鹿児島県	24災493号海岸災害復旧工事（1工区）		365	25. 3. 26 25. 12. 5	鹿児島県 指宿市
鹿児島県	牛根麓漁港水産流通基盤（特定）整備工事（1工区）	331	326	25. 2. 25 26. 2. 28	鹿児島県 垂水市
鹿児島県	道路整備（交付金）工事（蘭牟田瀬戸架橋第1橋）	662	375	23. 12. 20 25. 8. 30	鹿児島県 薩摩川内市
鹿児島県	道路整備（交付金）工事（蘭牟田瀬戸2号トンネル）	1, 110	560	23. 12. 20 25. 11. 8	鹿児島県 薩摩川内市
鹿児島県	道路改築工事（網野子トンネル役勝工区）	3, 143	800	22. 6. 23 26. 9. 19	鹿児島県 奄美市
鹿児島県	道路改築工事（北薩トンネルさつま工区）	3, 391	800	21. 12. 21 25. 11. 29	鹿児島県 さつま町
鹿児島市	鹿児島市同報系デジタル防災行政無線整備工事	1, 521	606	24. 10. 5 27. 2. 20	鹿児島県 鹿児島市
霧島市	霧島市一般廃棄物管理型最終処分場建築工事		318	24. 12. 26 26. 3. 25	鹿児島県 霧島市
(財) 鹿児島県環境整備公社	エコパークかごしま（仮称）整備工事	7, 770	3, 800	22. 10. 13 25. 8. 31	鹿児島県 薩摩川内市