

鹿児島県内の公共工事動向(25年2月分)

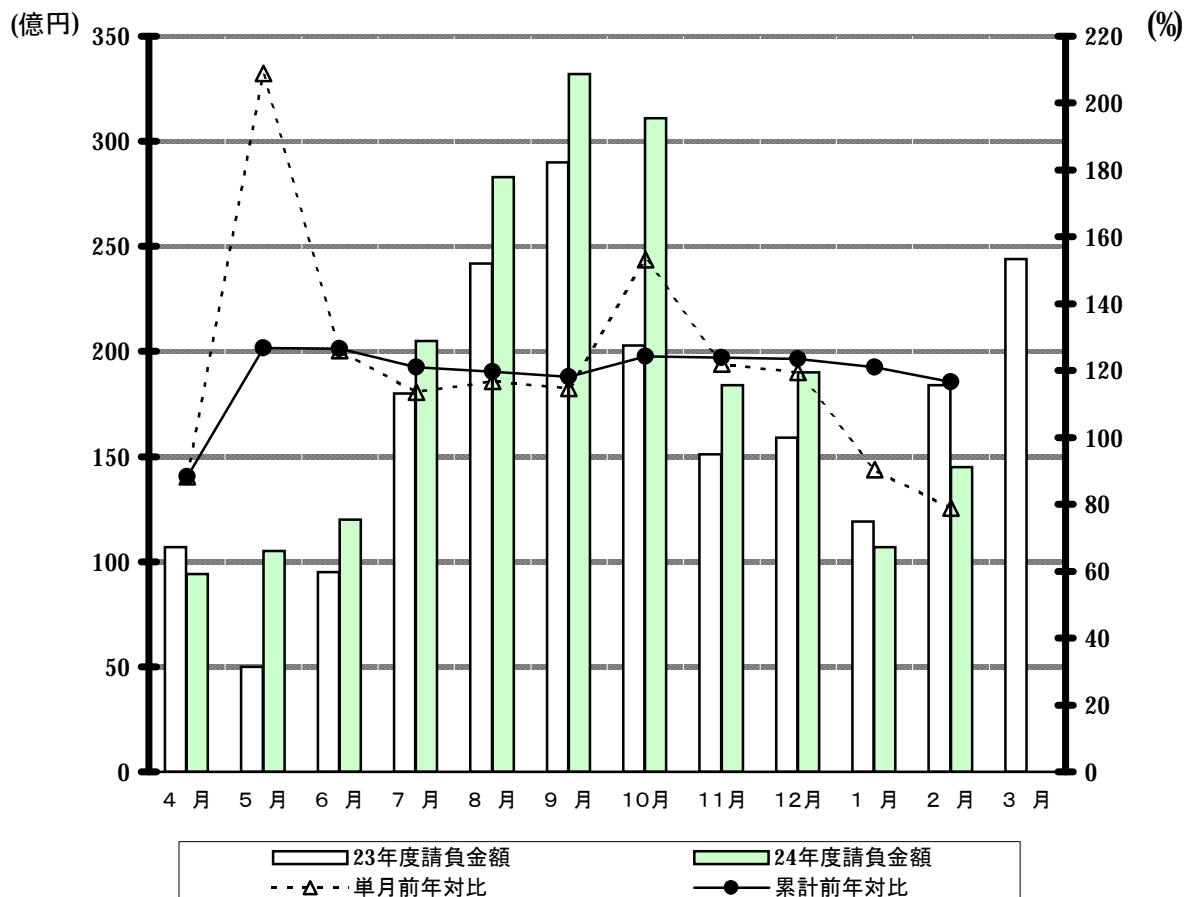
西日本建設業保証株式会社
鹿児島支店

1. 全般の状況

(単位:百万円, %)

	2 月				累 計			
	件 数	前年対比	請負金額	前年対比	件 数	前年対比	請負金額	前年対比
24年度	415	96.1	14,591	78.9	6,214	95.4	208,136	116.6
23年度	432	89.6	18,487	127.0	6,511	97.4	178,445	93.8
22年度	482	122.3	14,556	106.8	6,682	87.5	190,216	89.9
21年度	394	98.0	13,628	170.3	7,635	122.3	211,489	115.4
20年度	402	151.7	8,001	94.4	6,242	97.1	183,337	92.4

月別請負金額の推移、単月・累計の前年対比

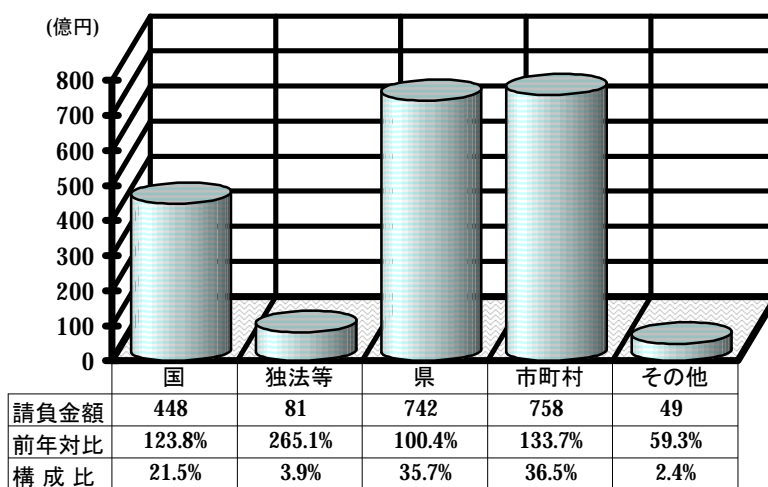


2. 発注者別の状況

(単位:百万円, %)

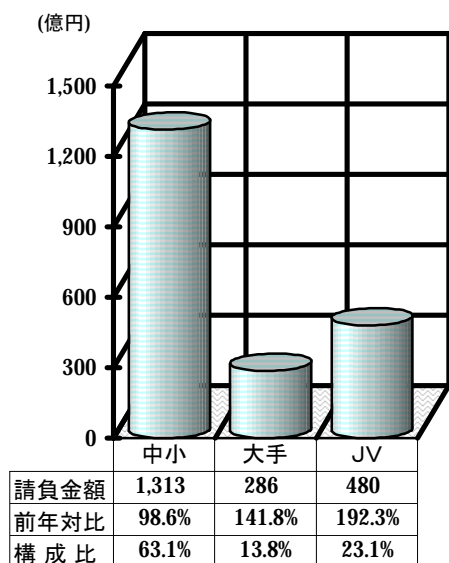
	2 月		累 計	
	請負金額	前年対比	請負金額	前年対比
国	5,987	71.6	44,862	123.8
独立行政法人等	38	25.5	8,162	265.1
県	4,646	61.1	74,231	100.4
市町村	2,778	118.7	75,895	133.7
その他	1,139	3,794.8	4,985	59.3
合 計	14,591	78.9	208,136	116.6

(累計 単位:億円)



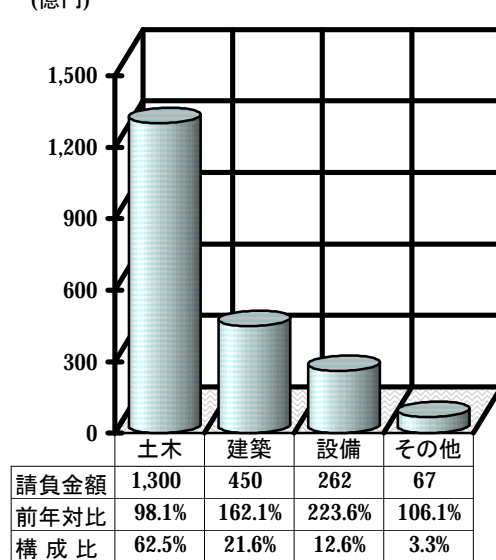
3. 資本金別の状況(累計)

(累計 単位:億円)



4. 工種別の状況(累計)

(累計 単位:億円)



5. 地区別の状況(累計)

(累計 単位:百万円, %)

地区	請負金額	前年対比	発注者	請負金額	前年対比	地区	請負金額	前年対比	発注者	請負金額	前年対比
鹿児島地区	61,687	171.1	国	9,765	134.1	栗野地区	1,444	77.5	国	652	210.9
			独法等	6,236	233.1				独法等	0	—
			県	14,124	137.1				県	446	95.7
			市町村	30,397	201.5				市町村	345	36.9
			その他	1,163	165.4				その他	0	—
指宿地区	2,569	79.7	国	66	110.1	加治木地区	13,194	111.5	国	1,496	65.7
			独法等	0	—				独法等	352	784.0
			県	940	76.8				県	5,348	130.6
			市町村	1,060	55.9				市町村	5,976	116.4
			その他	502	1,121.8				その他	19	7.1
加世田地区	8,998	102.9	国	188	49.2	曾於地区	16,676	124.0	国	7,708	140.8
			独法等	0	—				独法等	-11	—
			県	4,344	94.7				県	5,207	118.3
			市町村	2,358	69.3				市町村	3,409	101.2
			その他	2,107	570.7				その他	361	190.3
日置地区	5,875	109.3	国	60	<	鹿屋地区	15,253	86.2	国	5,536	64.6
			独法等	68	77.4				独法等	555	735.2
			県	2,075	93.7				県	5,002	93.4
			市町村	3,663	120.0				市町村	4,159	124.5
			その他	7	38.8				その他	0	—
川内地区	11,635	75.2	国	2,635	79.2	大根占地区	2,688	90.2	国	69	71.0
			独法等	0	—				独法等	0	—
			県	4,861	92.9				県	1,864	103.6
			市町村	3,878	112.7				市町村	753	100.4
			その他	259	7.5				その他	0	—
宮之城地区	13,369	211.2	国	8,666	982.7	熊毛地区	7,859	79.2	国	96	62.9
			独法等	0	—				独法等	961	2,962.2
			県	2,482	53.2				県	5,206	82.2
			市町村	2,153	306.9				市町村	1,551	93.3
			その他	67	80.2				その他	43	2.5
出水地区	9,336	99.1	国	2,210	109.4	大島地区	35,344	104.7	国	5,325	104.6
			独法等	0	—				独法等	0	—
			県	3,171	74.8				県	18,085	102.3
			市町村	3,871	131.9				市町村	11,637	112.3
			その他	83	37.5				その他	295	48.7
伊佐地区	2,202	94.0	国	382	119.4				国		
			独法等	0	—				独法等		
			県	1,068	79.2				県		
			市町村	679	100.7				市町村		
			その他	73	<				その他		

※各地区は、工事場所により区分しております。

鹿児島地区：鹿児島市、三島村、十島村
 指宿地区：指宿市
 加世田地区：枕崎市、南さつま市、南九州市
 日置地区：日置市、いちき串木野市
 川内地区：薩摩川内市
 宮之城地区：さつま町
 出水地区：阿久根市、出水市、長島町
 伊佐地区：伊佐市

栗野地区：湧水町
 加治木地区：霧島市、始良市
 曾於地区：曾於市、志布志市、大崎町
 鹿屋地区：鹿屋市、垂水市、東串良町、肝付町
 大根占地区：錦江町、南大隅町
 熊毛地区：西之表市、中種子町、南種子町、屋久島町
 大島地区：奄美市、瀬戸内町、喜界町、徳之島町、天城町、
 伊仙町、和泊町、知名町、与論町、龍郷町、
 大和村、宇検村

発注者別前払金保証実績表

表3

平成25年 2月分

鹿児島

(件、百万円、%)

発注者	当 月			前年対比(当月)			累 計			前年対比(累計)		
	件 数	請負額	保証額	件 数	請負額	保証額	件 数	請負額	保証額	件 数	請負額	保証額
九州地方整備局	33	4,814	1,874	157.1	147.2	114.8	215	33,548	13,571	119.4	148.7	151.6
国土交通省大臣官房	0	0	0	-	-	-	1	34	13	100.0	68.8	68.8
航空局	0	0	0	-	-	-	5	435	142	100.0	166.0	142.9
国土交通省その他	0	0	0	-	-	-	2	123	24	200.0	633.9	316.5
九州農政局	9	626	250	128.6	12.4	12.3	117	7,073	2,784	151.9	71.1	70.1
農林水産省大臣官房	0	0	0	-	-	-	1	16	3	100.0	62.7	63.4
九州森林管理局	3	104	39	150.0	182.9	170.8	53	1,513	633	85.5	86.4	87.8
九州財務局	0	0	0	-	-	-	1	4	1	50.0	6.5	6.5
九州防衛局	2	441	102	<	<	<	10	1,845	789	83.3	129.4	167.9
国立療養所	0	0	0	-	-	-	2	128	51	100.0	156.6	156.4
裁判所	0	0	0	-	-	-	1	27	11	<	<	<
環境省	0	0	0	-	-	-	3	24	8	300.0	93.6	85.4
沖縄総合事務局	0	0	0	-	-	-	2	87	34	200.0	921.1	918.5
国 計	47	5,987	2,266	156.7	71.6	61.4	413	44,862	18,071	119.0	123.8	126.2
独)都市再生機構九州	0	0	0	-	-	-	2	120	48	100.0	86.8	86.9
西日本高速道路九州	0	0	0	-	-	-	3	235	82	42.9	60.9	90.9
独)宇宙航空研究開発	3	38	15	300.0	69.7	69.7	18	1,375	524	600.0	<	<
その他の独立行政法人	0	0	0	-	-	-	4	284	113	200.0	800.1	802.8
国立大学法人	0	0	16	-	-	42.6	24	6,146	2,586	218.2	252.8	256.2
独立行政法人等 計	3	38	31	150.0	25.5	52.5	51	8,162	3,355	204.0	265.1	278.6
本庁	7	129	51	87.5	103.2	103.6	78	6,054	2,452	91.8	305.9	280.9
鹿児島地域振興局	20	518	196	74.1	68.6	52.3	289	8,523	3,509	85.5	99.2	95.8
南薩地域振興局	15	608	267	60.0	106.1	100.4	211	4,845	2,010	83.4	96.6	91.5
北薩地域振興局	33	884	415	89.2	40.4	43.1	369	10,023	4,319	77.0	72.9	74.6
姶良・伊佐地域振興局	20	454	193	105.3	117.8	107.6	280	5,726	2,468	84.6	102.2	104.1
大隅地域振興局	20	589	290	64.5	124.7	131.5	438	11,370	4,845	97.8	105.5	106.0
熊毛支庁	7	281	197	31.8	61.4	91.4	196	4,909	2,287	91.2	80.5	88.8
大島支庁	60	1,134	467	87.0	97.1	81.3	613	16,630	7,090	94.3	98.6	98.5
教育委員会	2	13	26	8.7	1.0	4.4	97	4,272	2,104	88.2	95.6	113.6
警察本部	1	31	12	100.0	87.3	87.3	24	356	140	72.7	53.6	51.5
鹿児島県その他	0	0	0	-	-	-	18	1,517	587	257.1	<	<
鹿児島県 計	185	4,646	2,117	70.6	61.1	61.3	2,613	74,231	31,814	88.6	100.4	101.3

(件, 百万円, %)

発注者	当 月			前年対比(当月)			累 計			前年対比(累計)		
	件 数	請負額	保証額	件 数	請負額	保証額	件 数	請負額	保証額	件 数	請負額	保証額
都道府県 計	185	4,646	2,117	70.6	61.1	61.3	2,613	74,231	31,814	88.6	100.4	101.3
鹿児島市	20	272	189	76.9	60.4	94.9	721	29,029	10,504	100.4	203.3	172.1
三島村	1	13	5	<	<	<	11	434	165	275.0	114.9	138.1
十島村	0	0	0	-	-	-	17	934	281	283.3	216.9	302.2
鹿児島地区 計	21	285	194	77.8	59.3	92.0	749	30,397	10,950	102.9	201.5	173.4
指宿市	3	46	18	300.0	564.0	209.2	57	1,060	434	71.3	55.9	51.5
指宿地区 計	3	46	18	300.0	564.0	209.2	57	1,060	434	71.3	55.9	51.5
枕崎市	2	20	7	200.0	60.2	74.0	36	370	144	83.7	67.5	67.8
南さつま市	0	27	10	-	<	<	69	1,108	446	107.8	76.4	79.7
南九州市	0	0	0	-	-	-	57	879	340	68.7	62.6	64.2
加世田地区 計	2	47	18	100.0	111.4	135.5	162	2,358	931	85.3	69.3	71.4
日置市	4	32	12	57.1	87.3	85.1	129	1,768	732	91.5	96.8	91.6
いちき串木野市	7	60	28	175.0	179.0	169.1	99	1,894	520	97.1	154.6	102.8
日置地区 計	11	92	41	100.0	131.1	130.1	228	3,663	1,252	93.8	120.0	95.9
薩摩川内市	13	128	55	68.4	28.4	30.5	189	3,878	1,635	95.9	112.7	109.8
川内地区 計	13	128	55	68.4	28.4	30.5	189	3,878	1,635	95.9	112.7	109.8
さつま町	2	14	5	<	<	<	52	2,153	860	115.6	306.9	308.3
宮之城地区 計	2	14	5	<	<	<	52	2,153	860	115.6	306.9	308.3
阿久根市	0	0	0	-	-	-	27	504	186	79.4	107.6	100.5
出水市	0	0	0	-	-	-	104	1,733	684	116.9	152.0	148.1
長島町	2	110	32	33.3	72.0	53.5	77	1,633	544	102.7	123.2	106.8
出水地区 計	2	110	32	25.0	68.5	49.7	208	3,871	1,414	105.1	131.9	122.3
伊佐市	5	66	26	500.0	612.6	618.6	39	679	270	92.9	100.7	100.8
伊佐地区 計	5	66	26	500.0	612.6	618.6	39	679	270	92.9	100.7	100.8
湧水町	0	0	0	-	-	-	21	345	136	58.3	36.9	37.3
栗野地区 計	0	0	0	-	-	-	21	345	136	58.3	36.9	37.3
霧島市	10	147	134	76.9	120.6	224.6	198	4,754	2,078	97.5	126.9	132.4

(件, 百万円, %)

発注者	当 月			前年対比(当月)			累 計			前年対比(累計)		
	件 数	請負額	保証額	件 数	請負額	保証額	件 数	請負額	保証額	件 数	請負額	保証額
始良市	7	31	19	<	<	653.3	80	1,221	498	92.0	87.9	90.3
加治木地区 計	17	178	153	130.8	146.7	245.1	278	5,976	2,576	95.9	116.4	121.4
曾於市	2	16	6	33.3	11.7	11.7	122	1,801	713	104.3	90.6	90.5
志布志市	0	0	0	-	-	-	45	924	368	73.8	80.8	80.9
大崎町	1	5	2	<	<	<	23	683	273	104.5	288.8	289.1
曾於地区 計	3	22	8	42.9	14.3	14.5	190	3,409	1,354	95.0	101.2	101.3
鹿屋市	6	155	72	600.0	<	<	118	2,508	1,098	102.6	125.6	127.4
垂水市	0	0	0	-	-	-	26	447	176	83.9	98.9	99.0
東串良町	0	0	0	-	-	-	24	310	123	70.6	99.6	100.0
肝付町	3	90	35	100.0	196.9	198.3	57	892	351	139.0	154.2	172.7
鹿屋地区 計	9	246	108	180.0	432.8	414.6	225	4,159	1,749	101.8	124.5	128.0
錦江町	0	0	0	-	-	-	36	455	180	112.5	98.1	97.8
南大隅町	0	0	0	-	-	-	19	298	118	118.8	104.1	104.1
大根占地区 計	0	0	0	-	-	-	55	753	299	114.6	100.4	100.2
西之表市	0	0	0	-	-	-	11	103	40	61.1	54.1	38.9
中種子町	1	7	3	100.0	411.6	413.3	30	641	251	120.0	110.4	109.4
南種子町	1	5	2	<	<	<	14	149	55	63.6	25.7	24.2
屋久島町	0	0	0	-	-	-	28	657	199	155.6	211.1	160.4
熊毛地区 計	2	13	5	200.0	721.9	725.3	83	1,551	547	100.0	93.3	79.5
奄美市	12	518	186	63.2	112.5	101.6	110	3,407	1,301	75.9	92.2	90.5
瀬戸内町	7	128	51	100.0	94.1	94.1	78	1,367	543	166.0	133.8	138.9
喜界町	6	37	14	<	<	<	38	1,155	425	122.6	123.3	120.1
徳之島町	1	24	9	<	<	<	15	422	168	48.4	93.3	93.4
天城町	17	127	50	850.0	928.0	931.5	52	557	222	144.4	110.9	111.5
伊仙町	2	69	25	50.0	110.4	102.4	16	654	231	55.2	123.1	110.9
和泊町	8	257	101	160.0	619.4	370.1	33	632	258	94.3	120.0	108.7
知名町	1	4	1	<	<	<	11	306	122	78.6	46.8	54.9
与論町	1	41	16	<	<	<	13	532	158	65.0	147.0	110.1
龍郷町	1	2	1	33.3	5.9	5.5	64	1,259	497	120.8	122.7	128.3
大和村	2	42	16	200.0	492.0	491.2	16	259	97	88.9	90.9	90.1
宇検村	28	270	106	<	<	<	80	1,082	422	307.7	296.1	315.9
大島地区 計	86	1,525	582	204.8	196.2	181.8	526	11,637	4,450	108.5	112.3	111.1

(件, 百万円, %)

発注者	当 月			前年対比 (当月)			累 計			前年対比 (累計)		
	件 数	請負額	保証額	件 数	請負額	保証額	件 数	請負額	保証額	件 数	請負額	保証額
市町村 計	176	2,778	1,252	128.5	118.7	126.8	3,062	75,895	28,865	99.2	133.7	124.7
郵便事業 (株)	0	0	0	-	-	-	1	9	3	<	<	<
郵便局 (株)	0	0	0	-	-	-	2	15	6	<	<	<
日本郵便 (株)	1	7	3	<	<	<	1	7	3	<	<	<
補助法人	2	1,120	145	<	<	<	2	1,110	141	15.4	287.9	102.9
地方道路公社	0	0	0	-	-	-	6	94	35	75.0	63.4	60.1
土地開発公社	0	0	0	-	-	-	5	62	18	83.3	36.7	53.2
その他の地方公社	0	0	0	-	-	-	44	1,112	1,074	107.3	22.5	54.4
その他の出資法人	0	0	0	-	-	-	2	31	10	100.0	5.6	4.5
漁業協同組合・連合会	0	0	0	-	-	-	1	40	16	<	<	<
その他の事務組合	1	11	4	<	<	<	11	2,500	680	36.7	119.6	83.1
その他の公共的団体 計	4	1,139	152	400.0	<	<	75	4,985	1,990	72.1	59.3	60.6
合 計	415	14,591	5,821	96.1	78.9	71.0	6,214	208,136	84,096	95.4	116.6	114.6

大型工事明細一覧

(請負金額 対象額: 300 百万円以上)
平成 25 年 2 月分
(百万円)

発注者名	工事名称	請負総額	対象額	着工日 完成日	工事場所
九州地整	鶴田ダム増設減勢工工事	4,205	879	24.10.16 28.3.31	鹿児島県 さつま町
九州地整	鶴田ダム増設放流ゲート製作据付工事	2,647	424	25.2.21 28.3.31	鹿児島県 さつま町
熊本防衛支局	鹿屋(24)庁舎新設等建築工事	949	420	25.2.9 26.11.30	鹿児島県 鹿屋市
日本赤十字社 鹿児島 県支部	日本赤十字社鹿児島県支部特別養護老人ホーム錦江園改 築工事		1,060	25.1.1 26.1.31	鹿児島県 鹿児島市